

КАРТА-ПЛАН ТЕРРИТОРИИ

40:08:170204

(номер кадастрового квартала (номера кадастровых кварталов), являющихся территорией, на которой выполняются комплексные кадастровые работы)

Дата подготовки карты-плана территории : "11" августа 2021 г.

Пояснительная записка

1. Сведения о заказчике

Администрация муниципального района «Износковский район», 1024000721381, 4008001853

(полное наименование органа местного самоуправления муниципального района или городского округа, органа исполнительной власти города федерального значения Москвы, Санкт-Петербурга или Севастополя, основной государственный регистрационный номер, идентификационный номер налогоплательщика)

"17" ноября 1997 г. , Б/н, Распоряжение

(сведения об утверждении карты-плана территории)

2. Сведения о кадастровом инженере

Фамилия, имя, отчество (при наличии отчества): Жаренков Максим Николаевич

Страховой номер индивидуального лицевого счета: 117-668-658 99

Контактный телефон:

Адрес электронной почты и почтовый адрес, по которым осуществляется связь с кадастровым инженером:

г.Воронеж, пр-кт.Ленинский, 15, 115А

kt@gk-kt.ru

Наименование саморегулируемой организации в сфере кадастровых отношений (СРО), если кадастровый инженер является членом СРО: Саморегулируемая организация Ассоциация "Некоммерческое партнерство "Кадастровые инженеры юга"

Номер регистрации в государственном реестре лиц, осуществляющих кадастровую деятельность: 11918

Сокращенное наименование юридического лица, если кадастровый инженер является работником юридического лица: ООО "КТ", г.Воронеж, пр-кт.Ленинский, 15, 115А

3. Основания выполнения комплексных кадастровых работ

Муниципальный контракт, № 01373000171210000250001, 15.06.2021

(наименование и реквизиты государственного или муниципального контракта на выполнение комплексных кадастровых работ)

4. Перечень документов, использованных при подготовке карты-плана территории

№ п/п	Наименование документа	Реквизиты документа
1	2	3
1	Кадастровый план территории кадастрового квартала 40:08:170204	КУВИ-002/2021-48365849, Филиал Федерального государственного бюджетного учреждения «Федеральная кадастровая палата Федеральной службы государственной регистрации, кадастра и картографии» по Калужской области, 28.04.2021
2	Выписка из Единого государственного реестра недвижимости об объекте недвижимости с кадастровым номером 40:08:124401:147	**/****/*****, ФГИС ЕГРН, 25.06.2021
3	Выписка из Единого государственного реестра недвижимости об объекте недвижимости с кадастровым номером 40:08:124401:137	**/****/*****, ФГИС ЕГРН, 25.06.2021
4	Выписка из Единого государственного реестра недвижимости об объекте недвижимости с кадастровым номером 40:08:000000:124	99/2021/410548606, ФГИС ЕГРН, 11.08.2021
5	Кадастровый план территории кадастрового квартала 40:08:170201	КУВИ-002/2021-48365628, Филиал Федерального государственного бюджетного учреждения «Федеральная кадастровая палата Федеральной службы государственной регистрации, кадастра и картографии» по Калужской области, 28.04.2021
6	Выписка из Единого государственного реестра недвижимости об объекте недвижимости с кадастровым номером 40:08:170204:13	99/2021/411318033, ФГИС ЕГРН, 17.08.2021
7	Кадастровый план территории кадастрового квартала 40:08:170104	КУВИ-002/2021-48365276, Филиал Федерального государственного бюджетного учреждения «Федеральная кадастровая палата Федеральной службы государственной регистрации, кадастра и картографии» по Калужской области, 28.04.2021

5. Сведения о геодезической основе, использованной при подготовке карты-плана территории Система координат 40.1

№ п/п	Название пункта и тип знака геодезической сети	Класс геодезической сети	Координаты, м		Сведения о состоянии на "25" июня 2021 г.		
			X	Y	наружного знака пункта	центра пункта	марки
1	2	3	4	5	6	7	8
1	Беляево Пункт гос. геодезической сети	2 класс	462518.52	1225464.82	Сохранился	Сохранился	Сохранился
2	Пруднево Пункт гос. геодезической сети	2 класс	465695.35	1279717.94	Сохранился	Сохранился	Сохранился
3	Федоровка Пункт гос. геодезической сети	2 класс	490648.49	1277298.49	Сохранился	Сохранился	Сохранился

3. Основания выполнения комплексных кадастровых работ

Муниципальный контракт, № 01373000171210000250001, 15.06.2021

(наименование и реквизиты государственного или муниципального контракта на выполнение комплексных кадастровых работ)

6. Сведения о средствах измерений

№ п/п	Наименование прибора (инструмента, аппаратуры)	Сведения об утверждении типа измерений	Реквизиты свидетельства о поверке прибора (инструмента, аппаратуры)
1	2	3	4
1	GNSS-приемник спутниковый геодезический двухчастотный Trimble R8 III	45148-10 19.11.2021г.	ООО "ТестИнТех", 396099 от 19.11.2020г.
2	Аппаратура спутниковая геодезическая двухчастотная космических навигационных систем ГЛОНАСС/GPS Trimble Geo Explorer 6000	56072-13 19.11.2021г.	ООО "ТестИнТех" 396094 от 20.11.2020г.

3. Основания выполнения комплексных кадастровых работ

Муниципальный контракт, № 01373000171210000250001, 15.06.2021

(наименование и реквизиты государственного или муниципального контракта на выполнение комплексных кадастровых работ)

7. Пояснения к разделам карты-плана территории

№ п/п	Наименование раздела	Пояснение
1	2	3
1	Пояснительная записка	<p>Комплексные кадастровые работы выполнялись в отношении территории кадастрового квартала 40:08:170204. Основанием для выполнения настоящих комплексных кадастровых работ является муниципальный контракт № 01373000171210000250001 от 15.06.2021г. При проведении работы были уточнены границы следующих земельных участков: 40:08:170204:13, 40:08:170204:20, 40:08:170204:17, 40:08:170204:52, 40:08:170204:4, 40:08:170204:9, 40:08:170204:14, 40:08:170204:7, 40:08:170204:3, 40:08:170204:6, 40:08:170204:12, 40:08:170204:49. На следующие земельные участки были проведены работы по исправлению границ: 40:08:170204:25, 40:08:170204:27, 40:08:170204:26, 40:08:170105:31, 40:08:170204:5, 40:08:170204:50, 40:08:170204:8, 40:08:170204:1, 40:08:170204:81, 40:08:170204:28, 40:08:170204:63.</p> <p>Образование земельных участков не проводилось, так как утвержденный проект межевания территории отсутствует. В результате проведения ККР были уточнены границы следующих объектов капитального строительства: 40:08:170204:30, 40:08:170204:31, 40:08:170204:32, 40:08:170204:33, 40:08:170204:43, 40:08:170204:45, 40:08:124401:137, 40:08:124401:147, 40:08:170104:73. У объекта капитального строительства с кадастровым номером 40:08:170204:64 исправлены границы. В ходе проведения работ было выявлено, что земельный участок с кадастровым номером 40:08:170204:2, местоположение которого не удалось установить. Данный земельный участок не имеет адресных ориентиров, информация в государственном фонде данных отсутствует. Установить на местности их местоположение не представляется возможным. На основании этого такой объект не включен в карта-план. ОКС с кадастровым номером 40:08:170204:59 расположен за границами кадастрового квартала (территории выполнения работ) и в данный карта-план не включен. Выявлены дублирующиеся земельные участки с кадастровыми номерами 40:08:170204:53, 40:08:170204:15, 40:08:170204:16, 40:08:170204:10, которые включены в ЕГРН ошибочно. Определение координат поворотных точек границы контура сооружения производилось с использованием спутниковых геодезических приборов, поэтому в соответствующих графах карта-плана указано только значение средней квадратической погрешности. Предельные минимальный и максимальный размеры, соответствующие виду разрешенного использования земельных участков определялись согласно правилам землепользования и застройки Великого Новгорода, опубликованные на официальном сайте органа местного самоуправления:</p> <p>https://admiznoski.ru/gradostroitelstvo/gradostroitelnoe_zonirovanie.html.</p>

Сведения об уточняемых земельных участках

1. Сведения о характерных точках границы уточняемого земельного участка с кадастровым номером 40:08:170204:13

Зона № -

Обозначение характерных точек границ	Существующие координаты, м		Уточненные координаты, м		Метод определения координат	Средняя квадратическая погрешность определения координат характерной точки (Mt), м	Формулы, примененные для расчета средней квадратической погрешности определения координат характерной точки (Mt),м
	X	Y	X	Y			
1	2	3	4	5	6	7	8
н1У	-	-	483167.95	1239554.38	Метод спутниковых геодезических измерений (определений)	0.1	$Mt=\sqrt{(m_0^2+m_1^2)}=0.1$
н2У	-	-	483163.07	1239569.19	Метод спутниковых геодезических измерений (определений)	0.1	$Mt=\sqrt{(m_0^2+m_1^2)}=0.1$
н3У	-	-	483151.42	1239565.25	Метод спутниковых геодезических измерений (определений)	0.1	$Mt=\sqrt{(m_0^2+m_1^2)}=0.1$
н4У	-	-	483130.01	1239556.86	Метод спутниковых геодезических измерений (определений)	0.1	$Mt=\sqrt{(m_0^2+m_1^2)}=0.1$
н5У	-	-	483115.99	1239550.84	Метод спутниковых геодезических измерений (определений)	0.1	$Mt=\sqrt{(m_0^2+m_1^2)}=0.1$
н6У	-	-	483116.69	1239547.22	Метод спутниковых геодезических измерений (определений)	0.1	$Mt=\sqrt{(m_0^2+m_1^2)}=0.1$
н7У	-	-	483121.70	1239532.61	Метод спутниковых геодезических измерений (определений)	0.1	$Mt=\sqrt{(m_0^2+m_1^2)}=0.1$
н8У	-	-	483123.69	1239533.61	Метод спутниковых геодезических измерений (определений)	0.1	$Mt=\sqrt{(m_0^2+m_1^2)}=0.1$
н9У	-	-	483124.27	1239533.14	Метод спутниковых геодезических измерений (определений)	0.1	$Mt=\sqrt{(m_0^2+m_1^2)}=0.1$

**1. Сведения о характерных точках границы уточняемого земельного участка
с кадастровым номером 40:08:170204:13**

н10У	-	-	483128.89	1239534.84	Метод спутниковых геодезических измерений (определений)	0.1	$Mt=\sqrt{(m_0^2+m_1^2)}=0.1$
н11У	-	-	483162.31	1239547.84	Метод спутниковых геодезических измерений (определений)	0.1	$Mt=\sqrt{(m_0^2+m_1^2)}=0.1$
н1У	-	-	483167.95	1239554.38	Метод спутниковых геодезических измерений (определений)	0.1	$Mt=\sqrt{(m_0^2+m_1^2)}=0.1$

**2. Сведения о частях границ уточняемого земельного участка
с кадастровым номером 40:08:170204:13**

Обозначение части границ		Горизонтальное проложение (S), м	Описание прохождения части границ	Отметка о наличии земельного спора о местоположении границ земельного участка
от т.	до т.			
1	2	3	4	5
н1У	н2У	15.59	-	-
н2У	н3У	12.30	-	-
н3У	н4У	23.00	-	-
н4У	н5У	15.26	-	-
н5У	н6У	3.69	-	-
н6У	н7У	15.45	-	-
н7У	н8У	2.23	-	-
н8У	н9У	0.75	-	-
н9У	н10У	4.92	-	-
н10У	н11У	35.86	-	-
н11У	н1У	8.64	-	-

**3. Общие сведения об уточняемом земельном участке
с кадастровым номером 40:08:170204:13**

№ п/п	Наименование характеристик земельного участка	Значение характеристики
1	2	3
1	Адрес земельного участка	Российская Федерация, Калужская область, район Износковский, село Износки, улица Ленина, дом 28
	Местоположение земельного участка (при отсутствии присвоенного адреса)	-
	Дополнительные сведения о местоположении земельного участка	Российская Федерация, Калужская область, Износковский муниципальный район, сельское поселение село Износки, село Износки, ул. Ленина, д. 28.
2	Площадь земельного участка ± величина погрешности определения площади ($P \pm \Delta P$), м ²	1000 ± 11
3	Формула, примененная для расчета предельной допустимой погрешности определения площади земельного участка (ΔP), м ²	$\Delta P=3.5*Mt*\sqrt{P}=3.5*0,1*\sqrt{1000}=11$

4	Площадь земельного участка согласно сведениям Единого государственного реестра недвижимости (Ркад), м2	1000
5	Оценка расхождения Р и Ркад (Р - Ркад), м2	-
6	Предельный минимальный и максимальный размер земельного участка (Рмин и Рмакс), м2	- -
7	Кадастровый или иной номер (обозначение) здания, сооружения, объекта незавершенного строительства, расположенного на земельном участке	40:08:170204:32
8	Иные сведения	-

Сведения об уточняемых земельных участках

1. Сведения о характерных точках границы уточняемого земельного участка с кадастровым номером 40:08:170204:20

Зона № -

Обозначение характерных точек границ	Существующие координаты, м		Уточненные координаты, м		Метод определения координат	Средняя квадратическая погрешность определения координат характерной точки (Mt), м	Формулы, примененные для расчета средней квадратической погрешности определения координат характерной точки (Mt),м
	X	Y	X	Y			
1	2	3	4	5	6	7	8
н13У	-	-	483175.50	1239362.51	Метод спутниковых геодезических измерений (определений)	0.1	$Mt=\sqrt{(m_0^2+m_1^2)}=0.1$
26	-	-	483177.80	1239363.97	Метод спутниковых геодезических измерений (определений)	0.1	$Mt=\sqrt{(m_0^2+m_1^2)}=0.1$
25	-	-	483205.23	1239379.48	Метод спутниковых геодезических измерений (определений)	0.1	$Mt=\sqrt{(m_0^2+m_1^2)}=0.1$
н14У	-	-	483203.92	1239384.40	Метод спутниковых геодезических измерений (определений)	0.1	$Mt=\sqrt{(m_0^2+m_1^2)}=0.1$
н15У	-	-	483194.79	1239402.58	Метод спутниковых геодезических измерений (определений)	0.1	$Mt=\sqrt{(m_0^2+m_1^2)}=0.1$
н16У	-	-	483192.25	1239401.26	Метод спутниковых геодезических измерений (определений)	0.1	$Mt=\sqrt{(m_0^2+m_1^2)}=0.1$
н17У	-	-	483181.16	1239394.79	Метод спутниковых геодезических измерений (определений)	0.1	$Mt=\sqrt{(m_0^2+m_1^2)}=0.1$
н18У	-	-	483181.47	1239391.93	Метод спутниковых геодезических измерений (определений)	0.1	$Mt=\sqrt{(m_0^2+m_1^2)}=0.1$
н19У	-	-	483180.33	1239389.78	Метод спутниковых геодезических измерений (определений)	0.1	$Mt=\sqrt{(m_0^2+m_1^2)}=0.1$

**1. Сведения о характерных точках границы уточняемого земельного участка
с кадастровым номером 40:08:170204:20**

н20У	-	-	483173.42	1239384.26	Метод спутниковых геодезических измерений (определений)	0.1	$Mt=\sqrt{(m_0^2+m_1^2)}=0.1$
н21У	-	-	483166.15	1239381.46	Метод спутниковых геодезических измерений (определений)	0.1	$Mt=\sqrt{(m_0^2+m_1^2)}=0.1$
н13У	-	-	483175.50	1239362.51	Метод спутниковых геодезических измерений (определений)	0.1	$Mt=\sqrt{(m_0^2+m_1^2)}=0.1$

**2. Сведения о частях границ уточняемого земельного участка
с кадастровым номером 40:08:170204:20**

Обозначение части границ		Горизонтальное проложение (S), м	Описание прохождения части границ	Отметка о наличии земельного спора о местоположении границ земельного участка
от т.	до т.			
1	2	3	4	5
н13У	26	2.72	-	-
26	25	31.51	-	-
25	н14У	5.09	-	-
н14У	н15У	20.34	-	-
н15У	н16У	2.86	-	-
н16У	н17У	12.84	-	-
н17У	н18У	2.88	-	-
н18У	н19У	2.43	-	-
н19У	н20У	8.84	-	-
н20У	н21У	7.79	-	-
н21У	н13У	21.13	-	-

**3. Общие сведения об уточняемом земельном участке
с кадастровым номером 40:08:170204:20**

№ п/п	Наименование характеристик земельного участка	Значение характеристики
1	2	3
1	Адрес земельного участка	Российская Федерация, Калужская область, район Износковский, село Износки, улица Ленина, дом 18
	Местоположение земельного участка (при отсутствии присвоенного адреса)	-
	Дополнительные сведения о местоположении земельного участка	-
2	Площадь земельного участка ± величина погрешности определения площади ($P \pm \Delta P$), м ²	799 ± 10
3	Формула, примененная для расчета предельной допустимой погрешности определения площади земельного участка (ΔP), м ²	$\Delta P=3.5*Mt*\sqrt{P}=3.5*0,1*\sqrt{799}=10$
4	Площадь земельного участка согласно сведениям Единого государственного реестра недвижимости (Ркад), м ²	800

5	Оценка расхождения Р и Ркад (Р - Ркад), м2	1
6	Предельный минимальный и максимальный размер земельного участка (Рмин и Рмакс), м2	- -
7	Кадастровый или иной номер (обозначение) здания, сооружения, объекта незавершенного строительства, расположенного на земельном участке	40:08:170104:73
8	Иные сведения	-

Сведения об уточняемых земельных участках

1. Сведения о характерных точках границы уточняемого земельного участка с кадастровым номером 40:08:170204:17

Зона № -

Обозначение характерных точек границ	Существующие координаты, м		Уточненные координаты, м		Метод определения координат	Средняя квадратическая погрешность определения координат характерной точки (Mt), м	Формулы, примененные для расчета средней квадратической погрешности определения координат характерной точки (Mt),м
	X	Y	X	Y			
1	2	3	4	5	6	7	8
н15У	-	-	483194.79	1239402.58	Метод спутниковых геодезических измерений (определений)	0.1	-
н22У	-	-	483193.50	1239405.17	Метод спутниковых геодезических измерений (определений)	0.1	-
н23У	-	-	483187.30	1239418.57	Метод спутниковых геодезических измерений (определений)	0.1	-
н24У	-	-	483184.67	1239425.69	Метод спутниковых геодезических измерений (определений)	0.1	-
н25У	-	-	483169.16	1239415.33	Метод спутниковых геодезических измерений (определений)	0.1	-
н26У	-	-	483165.48	1239414.29	Метод спутниковых геодезических измерений (определений)	0.1	-
55	-	-	483111.13	1239382.19	Метод спутниковых геодезических измерений (определений)	0.1	-
н27У	-	-	483118.94	1239371.64	Метод спутниковых геодезических измерений (определений)	0.1	-
н28У	-	-	483153.50	1239391.72	Метод спутниковых геодезических измерений (определений)	0.1	-

**1. Сведения о характерных точках границы уточняемого земельного участка
с кадастровым номером 40:08:170204:17**

н29У	-	-	483160.23	1239380.42	Метод спутниковых геодезических измерений (определений)	0.1	-
н30У	-	-	483163.92	1239382.55	Метод спутниковых геодезических измерений (определений)	0.1	-
н21У	-	-	483166.15	1239381.46	Метод спутниковых геодезических измерений (определений)	0.1	-
н20У	-	-	483173.42	1239384.26	Метод спутниковых геодезических измерений (определений)	0.1	-
н19У	-	-	483180.33	1239389.78	Метод спутниковых геодезических измерений (определений)	0.1	-
н18У	-	-	483181.47	1239391.93	Метод спутниковых геодезических измерений (определений)	0.1	-
н17У	-	-	483181.16	1239394.79	Метод спутниковых геодезических измерений (определений)	0.1	-
н16У	-	-	483192.25	1239401.26	Метод спутниковых геодезических измерений (определений)	0.1	-
н15У	-	-	483194.79	1239402.58	Метод спутниковых геодезических измерений (определений)	0.1	-

**2. Сведения о частях границ уточняемого земельного участка
с кадастровым номером 40:08:170204:17**

Обозначение части границ		Горизонтальное проложение (S), м	Описание прохождения части границ	Отметка о наличии земельного спора о местоположении границ земельного участка
от т.	до т.			
1	2	3	4	5
н15У	н22У	2.89	-	-
н22У	н23У	14.76	-	-
н23У	н24У	7.59	-	-
н24У	н25У	18.65	-	-
н25У	н26У	3.82	-	-
н26У	55	63.12	-	-
55	н27У	13.13	-	-

н27У	н28У	39.97	-	-
н28У	н29У	13.15	-	-
н29У	н30У	4.26	-	-
н30У	н21У	2.48	-	-
н21У	н20У	7.79	-	-
н20У	н19У	8.84	-	-
н19У	н18У	2.43	-	-
н18У	н17У	2.88	-	-
н17У	н16У	12.84	-	-
н16У	н15У	2.86	-	-

**3. Общие сведения об уточняемом земельном участке
с кадастровым номером 40:08:170204:17**

№ п/п	Наименование характеристик земельного участка	Значение характеристики
1	2	3
1	Адрес земельного участка	Российская Федерация, Калужская область, район Износковский, село Износки, улица Ленина, дом 20, квартира 3
	Местоположение земельного участка (при отсутствии присвоенного адреса)	-
	Дополнительные сведения о местоположении земельного участка	-
2	Площадь земельного участка ± величина погрешности определения площади ($P \pm \Delta P$), м2	1669 ± 14
3	Формула, примененная для расчета предельной допустимой погрешности определения площади земельного участка (ΔP), м2	$\Delta P = 3.5 * M_t * \sqrt{P} = 3.5 * 0,1 * \sqrt{1669} = 14$
4	Площадь земельного участка согласно сведениям Единого государственного реестра недвижимости (Ркад), м2	1700
5	Оценка расхождения Р и Ркад ($P - P_{кад}$), м2	31
6	Предельный минимальный и максимальный размер земельного участка ($P_{мин}$ и $P_{макс}$), м2	- -
7	Кадастровый или иной номер (обозначение) здания, сооружения, объекта незавершенного строительства, расположенного на земельном участке	40:08:170204:31
8	Иные сведения	-

Сведения об уточняемых земельных участках

1. Сведения о характерных точках границы уточняемого земельного участка с кадастровым номером 40:08:170204:52

Зона № -

Обозначение характерных точек границ	Существующие координаты, м		Уточненные координаты, м		Метод определения координат	Средняя квадратическая погрешность определения координат характерной точки (Mt), м	Формулы, примененные для расчета средней квадратической погрешности определения координат характерной точки (Mt), м
	X	Y	X	Y			
1	2	3	4	5	6	7	8
н31У	-	-	483113.54	1239586.38	Метод спутниковых геодезических измерений (определений)	0.1	$Mt = \sqrt{(m_0^2 + m_1^2)} = 0.1$
н32У	-	-	483104.68	1239609.00	Метод спутниковых геодезических измерений (определений)	0.1	$Mt = \sqrt{(m_0^2 + m_1^2)} = 0.1$
н33У	-	-	483062.00	1239586.80	Метод спутниковых геодезических измерений (определений)	0.1	$Mt = \sqrt{(m_0^2 + m_1^2)} = 0.1$
н34У	-	-	483082.24	1239571.97	Метод спутниковых геодезических измерений (определений)	0.1	$Mt = \sqrt{(m_0^2 + m_1^2)} = 0.1$
н31У	-	-	483113.54	1239586.38	Метод спутниковых геодезических измерений (определений)	0.1	$Mt = \sqrt{(m_0^2 + m_1^2)} = 0.1$

2. Сведения о частях границ уточняемого земельного участка с кадастровым номером 40:08:170204:52

Обозначение части границ		Горизонтальное проложение (S), м	Описание прохождения части границ	Отметка о наличии земельного спора о местоположении границ земельного участка
от т.	до т.			
1	2	3	4	5
н31У	н32У	24.29	-	-
н32У	н33У	48.11	-	-
н33У	н34У	25.09	-	-
н34У	н31У	34.46	-	-

**3. Общие сведения об уточняемом земельном участке
с кадастровым номером 40:08:170204:52**

№ п/п	Наименование характеристик земельного участка	Значение характеристики
1	2	3
1	Адрес земельного участка	Российская Федерация, Калужская область, район Износковский, село износки, улица Ленина, дом 32
	Местоположение земельного участка (при отсутствии присвоенного адреса)	-
	Дополнительные сведения о местоположении земельного участка	-
2	Площадь земельного участка ± величина погрешности определения площади ($P \pm \Delta P$), м ²	959 ± 11
3	Формула, примененная для расчета предельной допустимой погрешности определения площади земельного участка (ΔP), м ²	$\Delta P = 3.5 * M_t * \sqrt{P} = 3.5 * 0,1 * \sqrt{959} = 11$
4	Площадь земельного участка согласно сведениям Единого государственного реестра недвижимости (Ркад), м ²	900
5	Оценка расхождения P и Ркад (P - Ркад), м ²	59
6	Предельный минимальный и максимальный размер земельного участка (Рмин и Рмакс), м ²	-
7	Кадастровый или иной номер (обозначение) здания, сооружения, объекта незавершенного строительства, расположенного на земельном участке	-
8	Иные сведения	-

Сведения об уточняемых земельных участках

1. Сведения о характерных точках границы уточняемого земельного участка с кадастровым номером 40:08:170204:4

Зона № -

Обозначение характерных точек границ	Существующие координаты, м		Уточненные координаты, м		Метод определения координат	Средняя квадратическая погрешность определения координат характерной точки (Mt), м	Формулы, примененные для расчета средней квадратической погрешности определения координат характерной точки (Mt),м
	X	Y	X	Y			
1	2	3	4	5	6	7	8
н35У	-	-	483149.13	1239605.52	Метод спутниковых геодезических измерений (определений)	0.1	$Mt=\sqrt{(m_0^2+m_1^2)}=0.1$
н36У	-	-	483142.33	1239624.45	Метод спутниковых геодезических измерений (определений)	0.1	$Mt=\sqrt{(m_0^2+m_1^2)}=0.1$
н37У	-	-	483123.26	1239616.34	Метод спутниковых геодезических измерений (определений)	0.1	$Mt=\sqrt{(m_0^2+m_1^2)}=0.1$
н38У	-	-	483112.92	1239612.03	Метод спутниковых геодезических измерений (определений)	0.1	$Mt=\sqrt{(m_0^2+m_1^2)}=0.1$
н32У	-	-	483104.68	1239609.00	Метод спутниковых геодезических измерений (определений)	0.1	$Mt=\sqrt{(m_0^2+m_1^2)}=0.1$
н31У	-	-	483113.54	1239586.38	Метод спутниковых геодезических измерений (определений)	0.1	$Mt=\sqrt{(m_0^2+m_1^2)}=0.1$
н39У	-	-	483132.98	1239595.07	Метод спутниковых геодезических измерений (определений)	0.1	$Mt=\sqrt{(m_0^2+m_1^2)}=0.1$
н40У	-	-	483139.85	1239599.75	Метод спутниковых геодезических измерений (определений)	0.1	$Mt=\sqrt{(m_0^2+m_1^2)}=0.1$
н35У	-	-	483149.13	1239605.52	Метод спутниковых геодезических измерений (определений)	0.1	$Mt=\sqrt{(m_0^2+m_1^2)}=0.1$

**2. Сведения о частях границ уточняемого земельного участка
с кадастровым номером 40:08:170204:4**

Обозначение части границ		Горизонтальное проложение (S), м	Описание прохождения части границ	Отметка о наличии земельного спора о местоположении границ земельного участка
от т.	до т.			
1	2	3	4	5
н35У	н36У	20.11	-	-
н36У	н37У	20.72	-	-
н37У	н38У	11.20	-	-
н38У	н32У	8.78	-	-
н32У	н31У	24.29	-	-
н31У	н39У	21.29	-	-
н39У	н40У	8.31	-	-
н40У	н35У	10.93	-	-

**3. Общие сведения об уточняемом земельном участке
с кадастровым номером 40:08:170204:4**

№ п/п	Наименование характеристик земельного участка	Значение характеристики
1	2	3
1	Адрес земельного участка	Российская Федерация, Калужская область, район Износковский, село Износки, улица Ленина, дом 32
	Местоположение земельного участка (при отсутствии присвоенного адреса)	-
	Дополнительные сведения о местоположении земельного участка	-
2	Площадь земельного участка ± величина погрешности определения площади ($P \pm \Delta P$), м ²	918 ± 11
3	Формула, примененная для расчета предельной допустимой погрешности определения площади земельного участка (ΔP), м ²	$\Delta P = 3.5 * M_t * \sqrt{P} = 3.5 * 0,1 * \sqrt{918} = 11$
4	Площадь земельного участка согласно сведениям Единого государственного реестра недвижимости (Ркад), м ²	900
5	Оценка расхождения P и Ркад (P - Ркад), м ²	18
6	Предельный минимальный и максимальный размер земельного участка (Рмин и Рмакс), м ²	- -
7	Кадастровый или иной номер (обозначение) здания, сооружения, объекта незавершенного строительства, расположенного на земельном участке	40:08:170204:43
8	Иные сведения	-

Сведения об уточняемых земельных участках

1. Сведения о характерных точках границы уточняемого земельного участка с кадастровым номером 40:08:170204:9

Зона № -

Обозначение характерных точек границ	Существующие координаты, м		Уточненные координаты, м		Метод определения координат	Средняя квадратическая погрешность определения координат характерной точки (Mt), м	Формулы, примененные для расчета средней квадратической погрешности определения координат характерной точки (Mt), м
	X	Y	X	Y			
1	2	3	4	5	6	7	8
н36У	-	-	483142.33	1239624.45	Метод спутниковых геодезических измерений (определений)	0.1	$Mt=\sqrt{(m_0^2+m_1^2)}=0.1$
н41У	-	-	483133.33	1239645.06	Метод спутниковых геодезических измерений (определений)	0.1	$Mt=\sqrt{(m_0^2+m_1^2)}=0.1$
н42У	-	-	483129.71	1239643.33	Метод спутниковых геодезических измерений (определений)	0.1	$Mt=\sqrt{(m_0^2+m_1^2)}=0.1$
н43У	-	-	483120.13	1239638.54	Метод спутниковых геодезических измерений (определений)	0.1	$Mt=\sqrt{(m_0^2+m_1^2)}=0.1$
н44У	-	-	483112.97	1239634.70	Метод спутниковых геодезических измерений (определений)	0.1	$Mt=\sqrt{(m_0^2+m_1^2)}=0.1$
н45У	-	-	483118.45	1239622.43	Метод спутниковых геодезических измерений (определений)	0.1	$Mt=\sqrt{(m_0^2+m_1^2)}=0.1$
н46У	-	-	483114.47	1239619.97	Метод спутниковых геодезических измерений (определений)	0.1	$Mt=\sqrt{(m_0^2+m_1^2)}=0.1$
н47У	-	-	483110.74	1239617.41	Метод спутниковых геодезических измерений (определений)	0.1	$Mt=\sqrt{(m_0^2+m_1^2)}=0.1$
н38У	-	-	483112.92	1239612.03	Метод спутниковых геодезических измерений (определений)	0.1	$Mt=\sqrt{(m_0^2+m_1^2)}=0.1$

1. Сведения о характерных точках границы уточняемого земельного участка с кадастровым номером 40:08:170204:9

н37У	-	-	483123.26	1239616.34	Метод спутниковых геодезических измерений (определений)	0.1	$Mt=\sqrt{(m_0^2+m_1^2)}=0.1$
н36У	-	-	483142.33	1239624.45	Метод спутниковых геодезических измерений (определений)	0.1	$Mt=\sqrt{(m_0^2+m_1^2)}=0.1$

2. Сведения о частях границ уточняемого земельного участка с кадастровым номером 40:08:170204:9

Обозначение части границ		Горизонтальное проложение (S), м	Описание прохождения части границ	Отметка о наличии земельного спора о местоположении границ земельного участка
от т.	до т.			
1	2	3	4	5
н36У	н41У	22.49	-	-
н41У	н42У	4.01	-	-
н42У	н43У	10.71	-	-
н43У	н44У	8.12	-	-
н44У	н45У	13.44	-	-
н45У	н46У	4.68	-	-
н46У	н47У	4.52	-	-
н47У	н38У	5.80	-	-
н38У	н37У	11.20	-	-
н37У	н36У	20.72	-	-

3. Общие сведения об уточняемом земельном участке с кадастровым номером 40:08:170204:9

№ п/п	Наименование характеристик земельного участка	Значение характеристики
1	2	3
1	Адрес земельного участка	Российская Федерация, Калужская область, район Износковский, село Износки, улица Ленина, дом 34
	Местоположение земельного участка (при отсутствии присвоенного адреса)	-
	Дополнительные сведения о местоположении земельного участка	-
2	Площадь земельного участка ± величина погрешности определения площади ($P \pm \Delta P$), м ²	557 ± 8
3	Формула, примененная для расчета предельной допустимой погрешности определения площади земельного участка (ΔP), м ²	$\Delta P=3.5*Mt*\sqrt{P}=3.5*0,1*\sqrt{557}=8$
4	Площадь земельного участка согласно сведениям Единого государственного реестра недвижимости (Ркад), м ²	600
5	Оценка расхождения Р и Ркад ($P - P_{кад}$), м ²	43
6	Предельный минимальный и максимальный размер земельного участка ($P_{мин}$ и $P_{макс}$), м ²	- -
7	Кадастровый или иной номер (обозначение) здания, сооружения, объекта незавершенного строительства, расположенного на земельном участке	-

8

Иные сведения

-

Сведения об уточняемых земельных участках

1. Сведения о характерных точках границы уточняемого земельного участка с кадастровым номером 40:08:170204:14

Зона № -

Обозначение характерных точек границ	Существующие координаты, м		Уточненные координаты, м		Метод определения координат	Средняя квадратическая погрешность определения координат характерной точки (Mt), м	Формулы, примененные для расчета средней квадратической погрешности определения координат характерной точки (Mt),м
	X	Y	X	Y			
1	2	3	4	5	6	7	8
н48У	-	-	483125.94	1239659.68	Метод спутниковых геодезических измерений (определений)	0.1	$Mt=\sqrt{(m_0^2+m_1^2)}=0.1$
н49У	-	-	483117.73	1239673.67	Метод спутниковых геодезических измерений (определений)	0.1	$Mt=\sqrt{(m_0^2+m_1^2)}=0.1$
н50У	-	-	483112.93	1239680.55	Метод спутниковых геодезических измерений (определений)	0.1	$Mt=\sqrt{(m_0^2+m_1^2)}=0.1$
н51У	-	-	483100.00	1239663.14	Метод спутниковых геодезических измерений (определений)	0.1	$Mt=\sqrt{(m_0^2+m_1^2)}=0.1$
н52У	-	-	483088.01	1239651.46	Метод спутниковых геодезических измерений (определений)	0.1	$Mt=\sqrt{(m_0^2+m_1^2)}=0.1$
н53У	-	-	483042.55	1239607.47	Метод спутниковых геодезических измерений (определений)	0.1	$Mt=\sqrt{(m_0^2+m_1^2)}=0.1$
н54У	-	-	483051.66	1239596.67	Метод спутниковых геодезических измерений (определений)	0.1	$Mt=\sqrt{(m_0^2+m_1^2)}=0.1$
н55У	-	-	483100.57	1239638.79	Метод спутниковых геодезических измерений (определений)	0.1	$Mt=\sqrt{(m_0^2+m_1^2)}=0.1$
н56У	-	-	483102.55	1239641.68	Метод спутниковых геодезических измерений (определений)	0.1	$Mt=\sqrt{(m_0^2+m_1^2)}=0.1$

**1. Сведения о характерных точках границы уточняемого земельного участка
с кадастровым номером 40:08:170204:14**

н57У	-	-	483104.34	1239643.79	Метод спутниковых геодезических измерений (определений)	0.1	$Mt=\sqrt{(m_0^2+m_1^2)}=0.1$
н58У	-	-	483114.03	1239654.02	Метод спутниковых геодезических измерений (определений)	0.1	$Mt=\sqrt{(m_0^2+m_1^2)}=0.1$
н59У	-	-	483114.49	1239653.48	Метод спутниковых геодезических измерений (определений)	0.1	$Mt=\sqrt{(m_0^2+m_1^2)}=0.1$
н48У	-	-	483125.94	1239659.68	Метод спутниковых геодезических измерений (определений)	0.1	$Mt=\sqrt{(m_0^2+m_1^2)}=0.1$

**2. Сведения о частях границ уточняемого земельного участка
с кадастровым номером 40:08:170204:14**

Обозначение части границ		Горизонтальное проложение (S), м	Описание прохождения части границ	Отметка о наличии земельного спора о местоположении границ земельного участка
от т.	до т.			
1	2	3	4	5
н48У	н49У	16.22	-	-
н49У	н50У	8.39	-	-
н50У	н51У	21.69	-	-
н51У	н52У	16.74	-	-
н52У	н53У	63.26	-	-
н53У	н54У	14.13	-	-
н54У	н55У	64.55	-	-
н55У	н56У	3.50	-	-
н56У	н57У	2.77	-	-
н57У	н58У	14.09	-	-
н58У	н59У	0.71	-	-
н59У	н48У	13.02	-	-

**3. Общие сведения об уточняемом земельном участке
с кадастровым номером 40:08:170204:14**

№ п/п	Наименование характеристик земельного участка	Значение характеристики
1	2	3
1	Адрес земельного участка	Российская Федерация, Калужская область, район Износковский, село Износки, улица Ленина, дом 36
	Местоположение земельного участка (при отсутствии присвоенного адреса)	-
	Дополнительные сведения о местоположении земельного участка	-
2	Площадь земельного участка ± величина погрешности определения площади ($P \pm \Delta P$), м ²	1684 ± 14

3	Формула, примененная для расчета предельной допустимой погрешности определения площади земельного участка (ΔP), м ²	$\Delta P = 3.5 * M_t * \sqrt{P} = 3.5 * 0,1 * \sqrt{1684} = 14$
4	Площадь земельного участка согласно сведениям Единого государственного реестра недвижимости (Ркад), м ²	1700
5	Оценка расхождения Р и Ркад (Р - Ркад), м ²	16
6	Предельный минимальный и максимальный размер земельного участка (Рмин и Рмакс), м ²	- -
7	Кадастровый или иной номер (обозначение) здания, сооружения, объекта незавершенного строительства, расположенного на земельном участке	40:08:170204:30
8	Иные сведения	-

Сведения об уточняемых земельных участках

1. Сведения о характерных точках границы уточняемого земельного участка с кадастровым номером 40:08:170204:7

Зона № -

Обозначение характерных точек границ	Существующие координаты, м		Уточненные координаты, м		Метод определения координат	Средняя квадратическая погрешность определения координат характерной точки (Mt), м	Формулы, примененные для расчета средней квадратической погрешности определения координат характерной точки (Mt),м
	X	Y	X	Y			
1	2	3	4	5	6	7	8
н50У	-	-	483112.93	1239680.55	Метод спутниковых геодезических измерений (определений)	0.1	$Mt=\sqrt{(m_0^2+m_1^2)}=0.1$
н60У	-	-	483096.88	1239692.28	Метод спутниковых геодезических измерений (определений)	0.1	$Mt=\sqrt{(m_0^2+m_1^2)}=0.1$
н61У	-	-	483088.54	1239695.54	Метод спутниковых геодезических измерений (определений)	0.1	$Mt=\sqrt{(m_0^2+m_1^2)}=0.1$
н62У	-	-	483057.02	1239652.42	Метод спутниковых геодезических измерений (определений)	0.1	$Mt=\sqrt{(m_0^2+m_1^2)}=0.1$
н63У	-	-	483043.09	1239628.02	Метод спутниковых геодезических измерений (определений)	0.1	$Mt=\sqrt{(m_0^2+m_1^2)}=0.1$
н64У	-	-	483035.87	1239617.03	Метод спутниковых геодезических измерений (определений)	0.1	$Mt=\sqrt{(m_0^2+m_1^2)}=0.1$
н53У	-	-	483042.55	1239607.47	Метод спутниковых геодезических измерений (определений)	0.1	$Mt=\sqrt{(m_0^2+m_1^2)}=0.1$
н52У	-	-	483088.01	1239651.46	Метод спутниковых геодезических измерений (определений)	0.1	$Mt=\sqrt{(m_0^2+m_1^2)}=0.1$
н51У	-	-	483100.00	1239663.14	Метод спутниковых геодезических измерений (определений)	0.1	$Mt=\sqrt{(m_0^2+m_1^2)}=0.1$

1. Сведения о характерных точках границы уточняемого земельного участка с кадастровым номером 40:08:170204:7

н50У	-	-	483112.93	1239680.55	Метод спутниковых геодезических измерений (определений)	0.1	$Mt=\sqrt{(m_0^2+m_1^2)}=0.1$
------	---	---	-----------	------------	---	-----	-------------------------------

2. Сведения о частях границ уточняемого земельного участка с кадастровым номером 40:08:170204:7

Обозначение части границ		Горизонтальное проложение (S), м	Описание прохождения части границ	Отметка о наличии земельного спора о местоположении границ земельного участка
от т.	до т.			
1	2	3	4	5
н50У	н60У	19.88	-	-
н60У	н61У	8.95	-	-
н61У	н62У	53.41	-	-
н62У	н63У	28.10	-	-
н63У	н64У	13.15	-	-
н64У	н53У	11.66	-	-
н53У	н52У	63.26	-	-
н52У	н51У	16.74	-	-
н51У	н50У	21.69	-	-

3. Общие сведения об уточняемом земельном участке с кадастровым номером 40:08:170204:7

№ п/п	Наименование характеристик земельного участка	Значение характеристики
1	2	3
1	Адрес земельного участка	Российская Федерация, Калужская область, район Износковский, село Износки, улица Ленина, дом 38
	Местоположение земельного участка (при отсутствии присвоенного адреса)	-
	Дополнительные сведения о местоположении земельного участка	-
2	Площадь земельного участка ± величина погрешности определения площади (P ± ΔP), м2	2188 ± 16
3	Формула, примененная для расчета предельной допустимой погрешности определения площади земельного участка (ΔP), м2	$\Delta P=3.5*Mt*\sqrt{P}=3.5*0,1*\sqrt{2188}=16$
4	Площадь земельного участка согласно сведениям Единого государственного реестра недвижимости (Ркад), м2	2200
5	Оценка расхождения P и Ркад (P - Ркад), м2	12
6	Предельный минимальный и максимальный размер земельного участка (Рмин и Рмакс), м2	- -
7	Кадастровый или иной номер (обозначение) здания, сооружения, объекта незавершенного строительства, расположенного на земельном участке	-
8	Иные сведения	-

Сведения об уточняемых земельных участках

1. Сведения о характерных точках границы уточняемого земельного участка с кадастровым номером 40:08:170204:3

Зона № -

Обозначение характерных точек границ	Существующие координаты, м		Уточненные координаты, м		Метод определения координат	Средняя квадратическая погрешность определения координат характерной точки (Mt), м	Формулы, примененные для расчета средней квадратической погрешности определения координат характерной точки (Mt),м
	X	Y	X	Y			
1	2	3	4	5	6	7	8
н61У	-	-	483088.54	1239695.54	Метод спутниковых геодезических измерений (определений)	0.1	$Mt=\sqrt{(m_0^2+m_1^2)}=0.1$
н65У	-	-	483081.43	1239701.54	Метод спутниковых геодезических измерений (определений)	0.1	$Mt=\sqrt{(m_0^2+m_1^2)}=0.1$
н66У	-	-	483060.68	1239709.67	Метод спутниковых геодезических измерений (определений)	0.1	$Mt=\sqrt{(m_0^2+m_1^2)}=0.1$
н67У	-	-	483053.46	1239710.89	Метод спутниковых геодезических измерений (определений)	0.1	$Mt=\sqrt{(m_0^2+m_1^2)}=0.1$
н68У	-	-	483041.16	1239673.06	Метод спутниковых геодезических измерений (определений)	0.1	$Mt=\sqrt{(m_0^2+m_1^2)}=0.1$
н69У	-	-	483036.28	1239649.88	Метод спутниковых геодезических измерений (определений)	0.1	$Mt=\sqrt{(m_0^2+m_1^2)}=0.1$
н70У	-	-	483033.33	1239641.64	Метод спутниковых геодезических измерений (определений)	0.1	$Mt=\sqrt{(m_0^2+m_1^2)}=0.1$
н71У	-	-	483024.99	1239624.66	Метод спутниковых геодезических измерений (определений)	0.1	$Mt=\sqrt{(m_0^2+m_1^2)}=0.1$
н64У	-	-	483035.87	1239617.03	Метод спутниковых геодезических измерений (определений)	0.1	$Mt=\sqrt{(m_0^2+m_1^2)}=0.1$

1. Сведения о характерных точках границы уточняемого земельного участка с кадастровым номером 40:08:170204:3

н63У	-	-	483043.09	1239628.02	Метод спутниковых геодезических измерений (определений)	0.1	$Mt=\sqrt{(m_0^2+m_1^2)}=0.1$
н62У	-	-	483057.02	1239652.42	Метод спутниковых геодезических измерений (определений)	0.1	$Mt=\sqrt{(m_0^2+m_1^2)}=0.1$
н61У	-	-	483088.54	1239695.54	Метод спутниковых геодезических измерений (определений)	0.1	$Mt=\sqrt{(m_0^2+m_1^2)}=0.1$

2. Сведения о частях границ уточняемого земельного участка с кадастровым номером 40:08:170204:3

Обозначение части границ		Горизонтальное проложение (S), м	Описание прохождения части границ	Отметка о наличии земельного спора о местоположении границ земельного участка
от т.	до т.			
1	2	3	4	5
н61У	н65У	9.30	-	-
н65У	н66У	22.29	-	-
н66У	н67У	7.32	-	-
н67У	н68У	39.78	-	-
н68У	н69У	23.69	-	-
н69У	н70У	8.75	-	-
н70У	н71У	18.92	-	-
н71У	н64У	13.29	-	-
н64У	н63У	13.15	-	-
н63У	н62У	28.10	-	-
н62У	н61У	53.41	-	-

3. Общие сведения об уточняемом земельном участке с кадастровым номером 40:08:170204:3

№ п/п	Наименование характеристик земельного участка	Значение характеристики
1	2	3
1	Адрес земельного участка	Российская Федерация, Калужская область, район Износковский, село Износки, улица Ленина, дом 40
	Местоположение земельного участка (при отсутствии присвоенного адреса)	-
	Дополнительные сведения о местоположении земельного участка	-
2	Площадь земельного участка ± величина погрешности определения площади ($P \pm \Delta P$), м ²	2249 ± 17
3	Формула, примененная для расчета предельной допустимой погрешности определения площади земельного участка (ΔP), м ²	$\Delta P=3.5*Mt*\sqrt{P}=3.5*0,1*\sqrt{2249}=17$
4	Площадь земельного участка согласно сведениям Единого государственного реестра недвижимости (Ркад), м ²	2300

5	Оценка расхождения Р и Ркад (Р - Ркад), м2	51
6	Предельный минимальный и максимальный размер земельного участка (Рмин и Рмакс), м2	- -
7	Кадастровый или иной номер (обозначение) здания, сооружения, объекта незавершенного строительства, расположенного на земельном участке	-
8	Иные сведения	-

Сведения об уточняемых земельных участках

1. Сведения о характерных точках границы уточняемого земельного участка с кадастровым номером 40:08:170204:6

Зона № -

Обозначение характерных точек границ	Существующие координаты, м		Уточненные координаты, м		Метод определения координат	Средняя квадратическая погрешность определения координат характерной точки (Mt), м	Формулы, примененные для расчета средней квадратической погрешности определения координат характерной точки (Mt), м
	X	Y	X	Y			
1	2	3	4	5	6	7	8
н72У	-	-	483020.72	1239628.63	Метод спутниковых геодезических измерений (определений)	0.1	$Mt = \sqrt{(m_0^2 + m_1^2)} = 0.1$
н73У	-	-	483022.65	1239639.61	Метод спутниковых геодезических измерений (определений)	0.1	$Mt = \sqrt{(m_0^2 + m_1^2)} = 0.1$
н74У	-	-	483021.53	1239664.52	Метод спутниковых геодезических измерений (определений)	0.1	$Mt = \sqrt{(m_0^2 + m_1^2)} = 0.1$
н75У	-	-	483020.01	1239687.91	Метод спутниковых геодезических измерений (определений)	0.1	$Mt = \sqrt{(m_0^2 + m_1^2)} = 0.1$
н76У	-	-	483019.40	1239713.84	Метод спутниковых геодезических измерений (определений)	0.1	$Mt = \sqrt{(m_0^2 + m_1^2)} = 0.1$
н77У	-	-	482990.71	1239706.09	Метод спутниковых геодезических измерений (определений)	0.1	$Mt = \sqrt{(m_0^2 + m_1^2)} = 0.1$
н78У	-	-	482994.24	1239681.82	Метод спутниковых геодезических измерений (определений)	0.1	$Mt = \sqrt{(m_0^2 + m_1^2)} = 0.1$
н79У	-	-	483003.11	1239644.64	Метод спутниковых геодезических измерений (определений)	0.1	$Mt = \sqrt{(m_0^2 + m_1^2)} = 0.1$
н80У	-	-	483007.54	1239628.07	Метод спутниковых геодезических измерений (определений)	0.1	$Mt = \sqrt{(m_0^2 + m_1^2)} = 0.1$

1. Сведения о характерных точках границы уточняемого земельного участка с кадастровым номером 40:08:170204:6

н81У	-	-	483019.55	1239623.12	Метод спутниковых геодезических измерений (определений)	0.1	$Mt=\sqrt{(m_0^2+m_1^2)}=0.1$
н72У	-	-	483020.72	1239628.63	Метод спутниковых геодезических измерений (определений)	0.1	$Mt=\sqrt{(m_0^2+m_1^2)}=0.1$

2. Сведения о частях границ уточняемого земельного участка с кадастровым номером 40:08:170204:6

Обозначение части границ		Горизонтальное проложение (S), м	Описание прохождения части границ	Отметка о наличии земельного спора о местоположении границ земельного участка
от т.	до т.			
1	2	3	4	5
н72У	н73У	11.15	-	-
н73У	н74У	24.94	-	-
н74У	н75У	23.44	-	-
н75У	н76У	25.94	-	-
н76У	н77У	29.72	-	-
н77У	н78У	24.53	-	-
н78У	н79У	38.22	-	-
н79У	н80У	17.15	-	-
н80У	н81У	12.99	-	-
н81У	н72У	5.63	-	-

3. Общие сведения об уточняемом земельном участке с кадастровым номером 40:08:170204:6

№ п/п	Наименование характеристик земельного участка	Значение характеристики
1	2	3
1	Адрес земельного участка	Российская Федерация, Калужская область, район Износковский, село Износки, улица Ленина, дом 44
	Местоположение земельного участка (при отсутствии присвоенного адреса)	-
	Дополнительные сведения о местоположении земельного участка	-
2	Площадь земельного участка ± величина погрешности определения площади ($P \pm \Delta P$), м ²	1934 ± 15
3	Формула, примененная для расчета предельной допустимой погрешности определения площади земельного участка (ΔP), м ²	$\Delta P=3.5*Mt*\sqrt{P}=3.5*0,1*\sqrt{1934}=15$
4	Площадь земельного участка согласно сведениям Единого государственного реестра недвижимости (Ркад), м ²	1900
5	Оценка расхождения Р и Ркад ($P - P_{кад}$), м ²	34
6	Предельный минимальный и максимальный размер земельного участка ($P_{мин}$ и $P_{макс}$), м ²	- -
7	Кадастровый или иной номер (обозначение) здания, сооружения, объекта незавершенного строительства, расположенного на земельном участке	40:08:124401:147

8

Иные сведения

-

Сведения об уточняемых земельных участках

1. Сведения о характерных точках границы уточняемого земельного участка с кадастровым номером 40:08:170204:12

Зона № -

Обозначение характерных точек границ	Существующие координаты, м		Уточненные координаты, м		Метод определения координат	Средняя квадратическая погрешность определения координат характерной точки (Mt), м	Формулы, примененные для расчета средней квадратической погрешности определения координат характерной точки (Mt),м
	X	Y	X	Y			
1	2	3	4	5	6	7	8
н80У	-	-	483007.54	1239628.07	Метод спутниковых геодезических измерений (определений)	0.1	$Mt=\sqrt{(m_0^2+m_1^2)}=0.1$
н79У	-	-	483003.11	1239644.64	Метод спутниковых геодезических измерений (определений)	0.1	$Mt=\sqrt{(m_0^2+m_1^2)}=0.1$
н78У	-	-	482994.24	1239681.82	Метод спутниковых геодезических измерений (определений)	0.1	$Mt=\sqrt{(m_0^2+m_1^2)}=0.1$
н77У	-	-	482990.71	1239706.09	Метод спутниковых геодезических измерений (определений)	0.1	$Mt=\sqrt{(m_0^2+m_1^2)}=0.1$
н82У	-	-	482959.18	1239695.00	Метод спутниковых геодезических измерений (определений)	0.1	$Mt=\sqrt{(m_0^2+m_1^2)}=0.1$
н83У	-	-	482950.65	1239690.88	Метод спутниковых геодезических измерений (определений)	0.1	$Mt=\sqrt{(m_0^2+m_1^2)}=0.1$
н84У	-	-	482989.06	1239619.55	Метод спутниковых геодезических измерений (определений)	0.1	$Mt=\sqrt{(m_0^2+m_1^2)}=0.1$
н80У	-	-	483007.54	1239628.07	Метод спутниковых геодезических измерений (определений)	0.1	$Mt=\sqrt{(m_0^2+m_1^2)}=0.1$

**2. Сведения о частях границ уточняемого земельного участка
с кадастровым номером 40:08:170204:12**

Обозначение части границ		Горизонтальное проложение (S), м	Описание прохождения части границ	Отметка о наличии земельного спора о местоположении границ земельного участка
от т.	до т.			
1	2	3	4	5
н80У	н79У	17.15	-	-
н79У	н78У	38.22	-	-
н78У	н77У	24.53	-	-
н77У	н82У	33.42	-	-
н82У	н83У	9.47	-	-
н83У	н84У	81.01	-	-
н84У	н80У	20.35	-	-

**3. Общие сведения об уточняемом земельном участке
с кадастровым номером 40:08:170204:12**

№ п/п	Наименование характеристик земельного участка	Значение характеристики
1	2	3
1	Адрес земельного участка	Российская Федерация, Калужская область, район Износковский, село Износки, улица Ленина, дом 46
	Местоположение земельного участка (при отсутствии присвоенного адреса)	-
	Дополнительные сведения о местоположении земельного участка	-
2	Площадь земельного участка ± величина погрешности определения площади ($P \pm \Delta P$), м ²	2456 ± 17
3	Формула, примененная для расчета предельной допустимой погрешности определения площади земельного участка (ΔP), м ²	$\Delta P = 3.5 * M_t * \sqrt{P} = 3.5 * 0,1 * \sqrt{2456} = 17$
4	Площадь земельного участка согласно сведениям Единого государственного реестра недвижимости (Ркад), м ²	2500
5	Оценка расхождения P и Ркад ($P - P_{кад}$), м ²	44
6	Предельный минимальный и максимальный размер земельного участка ($P_{мин}$ и $P_{макс}$), м ²	- -
7	Кадастровый или иной номер (обозначение) здания, сооружения, объекта незавершенного строительства, расположенного на земельном участке	-
8	Иные сведения	-

Сведения об уточняемых земельных участках

1. Сведения о характерных точках границы уточняемого земельного участка с кадастровым номером 40:08:170204:49

Зона № -

Обозначение характерных точек границ	Существующие координаты, м		Уточненные координаты, м		Метод определения координат	Средняя квадратическая погрешность определения координат характерной точки (Mt), м	Формулы, примененные для расчета средней квадратической погрешности определения координат характерной точки (Mt),м
	X	Y	X	Y			
1	2	3	4	5	6	7	8
50	-	-	483173.15	1239505.09	Метод спутниковых геодезических измерений (определений)	0.1	-
50	-	-	483180.82	1239507.64	Метод спутниковых геодезических измерений (определений)	0.1	-
н88У	-	-	483179.31	1239512.81	Метод спутниковых геодезических измерений (определений)	0.1	-
н89У	-	-	483181.43	1239513.60	Метод спутниковых геодезических измерений (определений)	0.1	-
н90У	-	-	483174.41	1239537.62	Метод спутниковых геодезических измерений (определений)	0.1	-
н91У	-	-	483171.99	1239536.75	Метод спутниковых геодезических измерений (определений)	0.1	-
н92У	-	-	483160.09	1239532.73	Метод спутниковых геодезических измерений (определений)	0.1	-
н93У	-	-	483150.97	1239518.08	Метод спутниковых геодезических измерений (определений)	0.1	-
н94У	-	-	483146.56	1239516.45	Метод спутниковых геодезических измерений (определений)	0.1	-

**1. Сведения о характерных точках границы уточняемого земельного участка
с кадастровым номером 40:08:170204:49**

н95У	-	-	483144.82	1239515.45	Метод спутниковых геодезических измерений (определений)	0.1	-
н96У	-	-	483137.75	1239510.27	Метод спутниковых геодезических измерений (определений)	0.1	-
н97У	-	-	483089.17	1239482.85	Метод спутниковых геодезических измерений (определений)	0.1	-
52	-	-	483093.40	1239468.06	Метод спутниковых геодезических измерений (определений)	0.1	-
51	-	-	483142.31	1239493.42	Метод спутниковых геодезических измерений (определений)	0.1	-
50	-	-	483173.15	1239505.09	Метод спутниковых геодезических измерений (определений)	0.1	-

**2. Сведения о частях границ уточняемого земельного участка
с кадастровым номером 40:08:170204:49**

Обозначение части границ		Горизонтальное проложение (S), м	Описание прохождения части границ	Отметка о наличии земельного спора о местоположении границ земельного участка
от т.	до т.			
1	2	3	4	5
50	50	8.08	-	-
50	н88У	5.39	-	-
н88У	н89У	2.26	-	-
н89У	н90У	25.02	-	-
н90У	н91У	2.57	-	-
н91У	н92У	12.56	-	-
н92У	н93У	17.26	-	-
н93У	н94У	4.70	-	-
н94У	н95У	2.01	-	-
н95У	н96У	8.76	-	-
н96У	н97У	55.78	-	-
н97У	52	15.38	-	-
52	51	55.09	-	-
51	50	32.97	-	-

**3. Общие сведения об уточняемом земельном участке
с кадастровым номером 40:08:170204:49**

№ п/п	Наименование характеристик земельного участка	Значение характеристики
1	2	3
1	Адрес земельного участка	Российская Федерация, Калужская область, район Износковский, село Износки, улица Ленина, дом 26, квартира 1
	Местоположение земельного участка (при отсутствии присвоенного адреса)	-
	Дополнительные сведения о местоположении земельного участка	-
2	Площадь земельного участка ± величина погрешности определения площади ($P \pm \Delta P$), м ²	1950 ± 15
3	Формула, примененная для расчета предельной допустимой погрешности определения площади земельного участка (ΔP), м ²	$\Delta P = 3.5 * M_t * \sqrt{P} = 3.5 * 0,1 * \sqrt{1950} = 15$
4	Площадь земельного участка согласно сведениям Единого государственного реестра недвижимости (Ркад), м ²	1950
5	Оценка расхождения Р и Ркад (Р - Ркад), м ²	-
6	Предельный минимальный и максимальный размер земельного участка (Рмин и Рмакс), м ²	-
7	Кадастровый или иной номер (обозначение) здания, сооружения, объекта незавершенного строительства, расположенного на земельном участке	40:08:170204:33
8	Иные сведения	-

Сведения об уточняемых земельных участках, необходимые для исправления реестровых ошибок в сведениях о местоположении их границ

1. Сведения о характерных точках границы уточняемого земельного участка с кадастровым номером 40:08:170204:25

Зона № -

Обозначение характерных точек границ	Существующие координаты, м		Уточненные координаты, м		Метод определения координат	Средняя квадратическая погрешность определения координат характерной точки (Mt), м	Формулы, примененные для расчета средней квадратической погрешности определения координат характерной точки (Mt), м
	X	Y	X	Y			
1	2	3	4	5	6	7	8
1	483062.95	1239194.15	483062.95	1239194.15	Метод спутниковых геодезических измерений (определений)	0.1	$Mt=\sqrt{(m_0^2+m_1^2)}=0.1$
2	483084.51	1239210.40	483084.51	1239210.40	Метод спутниковых геодезических измерений (определений)	0.1	$Mt=\sqrt{(m_0^2+m_1^2)}=0.1$
3	483065.84	1239235.16	483065.84	1239235.16	Метод спутниковых геодезических измерений (определений)	0.1	$Mt=\sqrt{(m_0^2+m_1^2)}=0.1$
4	483073.65	1239241.04	483073.65	1239241.04	Метод спутниковых геодезических измерений (определений)	0.1	$Mt=\sqrt{(m_0^2+m_1^2)}=0.1$
5	483065.82	1239251.42	483065.82	1239251.42	Метод спутниковых геодезических измерений (определений)	0.1	$Mt=\sqrt{(m_0^2+m_1^2)}=0.1$
6	483029.03	1239219.92	483029.03	1239219.92	Метод спутниковых геодезических измерений (определений)	0.1	$Mt=\sqrt{(m_0^2+m_1^2)}=0.1$
7	483035.50	1239212.28	483035.50	1239212.28	Метод спутниковых геодезических измерений (определений)	0.1	$Mt=\sqrt{(m_0^2+m_1^2)}=0.1$
8	483044.28	1239218.90	483044.28	1239218.90	Метод спутниковых геодезических измерений (определений)	0.1	$Mt=\sqrt{(m_0^2+m_1^2)}=0.1$
1	483062.95	1239194.15	483062.95	1239194.15	Метод спутниковых геодезических измерений (определений)	0.1	$Mt=\sqrt{(m_0^2+m_1^2)}=0.1$

**2. Сведения о частях границ уточняемого земельного участка
с кадастровым номером 40:08:170204:25**

Обозначение части границ		Горизонтальное проложение (S), м	Описание прохождения части границ	Отметка о наличии земельного спора о местоположении границ земельного участка
от т.	до т.			
1	2	3	4	5
6	7	10.01	-	-
5	6	48.43	-	-
8	1	31.00	-	-
7	8	11.00	-	-
2	3	31.01	-	-
1	2	27.00	-	-
4	5	13.00	-	-
3	4	9.78	-	-

3. Характеристики уточняемого земельного участка с кадастровым номером 40:08:170204:25

№ п/п	Наименование характеристики	Значение характеристики
1	2	3
1	Площадь земельного участка +/- величина погрешности определения площади (P +/- ΔP), м ²	1390 +/- 13
2	Формула, примененная для расчета предельной допустимой погрешности определения площади земельного участка (ΔP), м ²	$\Delta P = 3.5 * M_t * \sqrt{P} = 3.5 * 0,1 * \sqrt{1390} = 13$
3	Иные сведения	

Сведения об уточняемых земельных участках, необходимые для исправления реестровых ошибок в сведениях о местоположении их границ

1. Сведения о характерных точках границы уточняемого земельного участка с кадастровым номером 40:08:170204:27

Зона № -

Обозначение характерных точек границ	Существующие координаты, м		Уточненные координаты, м		Метод определения координат	Средняя квадратическая погрешность определения координат характерной точки (Mt), м	Формулы, примененные для расчета средней квадратической погрешности определения координат характерной точки (Mt), м
	X	Y	X	Y			
1	2	3	4	5	6	7	8
6	483029.03	1239219.92	483029.03	1239219.92	Метод спутниковых геодезических измерений (определений)	0.1	$Mt = \sqrt{(m_0^2 + m_1^2)} = 0.1$
5	483065.82	1239251.42	483065.82	1239251.42	Метод спутниковых геодезических измерений (определений)	0.1	$Mt = \sqrt{(m_0^2 + m_1^2)} = 0.1$
9	483085.06	1239265.91	483085.06	1239265.91	Метод спутниковых геодезических измерений (определений)	0.1	$Mt = \sqrt{(m_0^2 + m_1^2)} = 0.1$
10	483055.70	1239304.90	483055.70	1239304.90	Метод спутниковых геодезических измерений (определений)	0.1	$Mt = \sqrt{(m_0^2 + m_1^2)} = 0.1$
11	483089.89	1239330.90	483089.89	1239330.90	Метод спутниковых геодезических измерений (определений)	0.1	$Mt = \sqrt{(m_0^2 + m_1^2)} = 0.1$
12	483119.36	1239291.76	483119.36	1239291.76	Метод спутниковых геодезических измерений (определений)	0.1	$Mt = \sqrt{(m_0^2 + m_1^2)} = 0.1$
13	483157.06	1239320.16	483157.06	1239320.16	Метод спутниковых геодезических измерений (определений)	0.1	$Mt = \sqrt{(m_0^2 + m_1^2)} = 0.1$
14	483022.53	1239501.83	483022.53	1239501.83	Метод спутниковых геодезических измерений (определений)	0.1	$Mt = \sqrt{(m_0^2 + m_1^2)} = 0.1$
15	482919.68	1239424.53	482919.68	1239424.53	Метод спутниковых геодезических измерений (определений)	0.1	$Mt = \sqrt{(m_0^2 + m_1^2)} = 0.1$

1. Сведения о характерных точках границы уточняемого земельного участка с кадастровым номером 40:08:170204:27

16	482972.32	1239331.45	482972.32	1239331.45	Метод спутниковых геодезических измерений (определений)	0.1	$Mt=\sqrt{(m_0^2+m_1^2)}=0.1$
17	482956.30	1239319.34	482956.30	1239319.34	Метод спутниковых геодезических измерений (определений)	0.1	$Mt=\sqrt{(m_0^2+m_1^2)}=0.1$
18	482988.27	1239273.33	482988.27	1239273.33	Метод спутниковых геодезических измерений (определений)	0.1	$Mt=\sqrt{(m_0^2+m_1^2)}=0.1$
19	482990.78	1239274.97	482990.78	1239274.97	Метод спутниковых геодезических измерений (определений)	0.1	$Mt=\sqrt{(m_0^2+m_1^2)}=0.1$
6	483029.03	1239219.92	483029.03	1239219.92	Метод спутниковых геодезических измерений (определений)	0.1	$Mt=\sqrt{(m_0^2+m_1^2)}=0.1$

2. Сведения о частях границ уточняемого земельного участка с кадастровым номером 40:08:170204:27

Обозначение части границ		Горизонтальное проложение (S), м	Описание прохождения части границ	Отметка о наличии земельного спора о местоположении границ земельного участка
от т.	до т.			
1	2	3	4	5
16	17	20.08	-	-
15	16	106.93	-	-
14	15	128.66	-	-
19	6	67.03	-	-
18	19	3.00	-	-
17	18	56.03	-	-
13	14	226.06	-	-
9	10	48.81	-	-
5	9	24.09	-	-
6	5	48.43	-	-
12	13	47.20	-	-
11	12	48.99	-	-
10	11	42.95	-	-

3. Характеристики уточняемого земельного участка с кадастровым номером 40:08:170204:27

№ п/п	Наименование характеристики	Значение характеристики
1	2	3
1	Площадь земельного участка +/- величина погрешности определения площади (P +/- ΔP), м ²	31772 +/- 62
2	Формула, примененная для расчета предельной допустимой погрешности определения площади земельного участка (ΔP), м ²	$\Delta P=3.5*Mt*\sqrt{P}=3.5*0,1*\sqrt{31772}=62$

Сведения об уточняемых земельных участках, необходимые для исправления реестровых ошибок в сведениях о местоположении их границ

1. Сведения о характерных точках границы уточняемого земельного участка с кадастровым номером 40:08:170204:26

Зона № -

Обозначение характерных точек границ	Существующие координаты, м		Уточненные координаты, м		Метод определения координат	Средняя квадратическая погрешность определения координат характерной точки (Mt), м	Формулы, примененные для расчета средней квадратической погрешности определения координат характерной точки (Mt), м
	X	Y	X	Y			
1	2	3	4	5	6	7	8
15	482919.68	1239424.53	482919.68	1239424.53	Метод спутниковых геодезических измерений (определений)	0.1	$Mt = \sqrt{(m_0^2 + m_1^2)} = 0.1$
14	483022.53	1239501.83	483022.53	1239501.83	Метод спутниковых геодезических измерений (определений)	0.1	$Mt = \sqrt{(m_0^2 + m_1^2)} = 0.1$
20	483010.63	1239517.90	483010.63	1239517.90	Метод спутниковых геодезических измерений (определений)	0.1	$Mt = \sqrt{(m_0^2 + m_1^2)} = 0.1$
21	482909.83	1239441.94	482909.83	1239441.94	Метод спутниковых геодезических измерений (определений)	0.1	$Mt = \sqrt{(m_0^2 + m_1^2)} = 0.1$
15	482919.68	1239424.53	482919.68	1239424.53	Метод спутниковых геодезических измерений (определений)	0.1	$Mt = \sqrt{(m_0^2 + m_1^2)} = 0.1$

2. Сведения о частях границ уточняемого земельного участка с кадастровым номером 40:08:170204:26

Обозначение части границ		Горизонтальное проложение (S), м	Описание прохождения части границ	Отметка о наличии земельного спора о местоположении границ земельного участка
от т.	до т.			
1	2	3	4	5
20	21	126.22	-	-
21	15	20.00	-	-
15	14	128.66	-	-
14	20	20.00	-	-

3. Характеристики уточняемого земельного участка с кадастровым номером 40:08:170204:26

№ п/п	Наименование характеристики	Значение характеристики
1	2	3
1	Площадь земельного участка +/- величина погрешности определения площади (P +/- ΔP), м ²	2538 +/- 18

2	Формула, примененная для расчета предельной допустимой погрешности определения площади земельного участка (ΔP), м ²	$\Delta P = 3.5 * M_t * \sqrt{P} = 3.5 * 0,1 * \sqrt{2538} = 18$
3	Иные сведения	

Сведения об уточняемых земельных участках, необходимые для исправления реестровых ошибок в сведениях о местоположении их границ

1. Сведения о характерных точках границы уточняемого земельного участка с кадастровым номером 40:08:170204:5

Зона № -

Обозначение характерных точек границ	Существующие координаты, м		Уточненные координаты, м		Метод определения координат	Средняя квадратическая погрешность определения координат характерной точки (Mt), м	Формулы, примененные для расчета средней квадратической погрешности определения координат характерной точки (Mt), м
	X	Y	X	Y			
1	2	3	4	5	6	7	8
22	483184.73	1239338.59	483184.73	1239338.59	Метод спутниковых геодезических измерений (определений)	0.1	$Mt=\sqrt{(m_0^2+m_1^2)}=0.1$
23	483213.25	1239356.48	483216.39	1239358.97	Метод спутниковых геодезических измерений (определений)	0.1	$Mt=\sqrt{(m_0^2+m_1^2)}=0.1$
24	483211.97	1239359.19	483214.36	1239362.57	Метод спутниковых геодезических измерений (определений)	0.1	$Mt=\sqrt{(m_0^2+m_1^2)}=0.1$
25	483202.72	1239378.78	483205.23	1239379.48	Метод спутниковых геодезических измерений (определений)	0.1	$Mt=\sqrt{(m_0^2+m_1^2)}=0.1$
26	483177.80	1239363.97	483177.80	1239363.97	Метод спутниковых геодезических измерений (определений)	0.1	$Mt=\sqrt{(m_0^2+m_1^2)}=0.1$
27	483169.72	1239358.84	483169.72	1239358.84	Метод спутниковых геодезических измерений (определений)	0.1	$Mt=\sqrt{(m_0^2+m_1^2)}=0.1$
22	483184.73	1239338.59	483184.73	1239338.59	Метод спутниковых геодезических измерений (определений)	0.1	$Mt=\sqrt{(m_0^2+m_1^2)}=0.1$

2. Сведения о частях границ уточняемого земельного участка с кадастровым номером 40:08:170204:5

Обозначение части границ		Горизонтальное проложение (S), м	Описание прохождения части границ	Отметка о наличии земельного спора о местоположении границ земельного участка
от т.	до т.			
1	2	3	4	5
25	26	31.51	-	-
26	27	9.57	-	-
27	22	25.21	-	-

22	23	37.65	-	-
23	24	4.13	-	-
24	25	19.22	-	-

3. Характеристики утняемого земельного участка с кадастровым номером 40:08:170204:5

№ п/п	Наименование характеристики	Значение характеристики
1	2	3
1	Площадь земельного участка +/- величина погрешности определения площади (P +/- ΔP), м ²	960 +/- 11
2	Формула, примененная для расчета предельной допустимой погрешности определения площади земельного участка (ΔP), м ²	$\Delta P = 3.5 * M_t * \sqrt{P} = 3.5 * 0,1 * \sqrt{960} = 11$
3	Иные сведения	

Сведения об уточняемых земельных участках, необходимые для исправления реестровых ошибок в сведениях о местоположении их границ

1. Сведения о характерных точках границы уточняемого земельного участка с кадастровым номером 40:08:170204:50

Зона № -

Обозначение характерных точек границ	Существующие координаты, м		Уточненные координаты, м		Метод определения координат	Средняя квадратическая погрешность определения координат характерной точки (Mt), м	Формулы, примененные для расчета средней квадратической погрешности определения координат характерной точки (Mt), м
	X	Y	X	Y			
1	2	3	4	5	6	7	8
28	483134.38	1239457.73	483145.03	1239461.12	Метод спутниковых геодезических измерений (определений)	0.1	$Mt = \sqrt{(m_0^2 + m_1^2)} = 0.1$
29	483174.91	1239472.18	483179.90	1239473.29	Метод спутниковых геодезических измерений (определений)	0.1	$Mt = \sqrt{(m_0^2 + m_1^2)} = 0.1$
30	483174.37	1239485.24	483180.74	1239486.12	Метод спутниковых геодезических измерений (определений)	0.1	$Mt = \sqrt{(m_0^2 + m_1^2)} = 0.1$
31	483130.69	1239471.76	483163.98	1239485.55	Метод спутниковых геодезических измерений (определений)	0.1	$Mt = \sqrt{(m_0^2 + m_1^2)} = 0.1$
н12У	-	-	483138.75	1239475.10	Метод спутниковых геодезических измерений (определений)	0.1	$Mt = \sqrt{(m_0^2 + m_1^2)} = 0.1$
28	483134.38	1239457.73	483145.03	1239461.12	Метод спутниковых геодезических измерений (определений)	0.1	$Mt = \sqrt{(m_0^2 + m_1^2)} = 0.1$

2. Сведения о частях границ уточняемого земельного участка с кадастровым номером 40:08:170204:50

Обозначение части границ		Горизонтальное проложение (S), м	Описание прохождения части границ	Отметка о наличии земельного спора о местоположении границ земельного участка
от т.	до т.			
1	2	3	4	5
31	н12У	27.31	-	-
н12У	28	15.33	-	-
30	31	16.77	-	-
28	29	36.93	-	-
29	30	12.86	-	-

3. Характеристики утоняемого земельного участка с кадастровым номером 40:08:170204:50

№ п/п	Наименование характеристики	Значение характеристики
1	2	3
1	Площадь земельного участка +/- величина погрешности определения площади($P \pm \Delta P$), м ²	627 +/- 9
2	Формула, примененная для расчета предельной допустимой погрешности определения площади земельного участка (ΔP), м ²	$\Delta P = 3.5 * M_t * \sqrt{P} = 3.5 * 0,1 * \sqrt{627} = 9$
3	Иные сведения	

Сведения об уточняемых земельных участках, необходимые для исправления реестровых ошибок в сведениях о местоположении их границ

1. Сведения о характерных точках границы уточняемого земельного участка с кадастровым номером 40:08:170204:8

Зона № -

Обозначение характерных точек границ	Существующие координаты, м		Уточненные координаты, м		Метод определения координат	Средняя квадратическая погрешность определения координат характерной точки (Mt), м	Формулы, примененные для расчета средней квадратической погрешности определения координат характерной точки (Mt), м
	X	Y	X	Y			
1	2	3	4	5	6	7	8
32	48160.73	34572.67	483149.49	1239604.70	Метод спутниковых геодезических измерений (определений)	0.1	$Mt=\sqrt{(m_0^2+m_1^2)}=0.1$
33	48148.57	34601.86	483135.75	1239593.10	Метод спутниковых геодезических измерений (определений)	0.1	$Mt=\sqrt{(m_0^2+m_1^2)}=0.1$
34	48123.29	34587.18	483114.07	1239584.43	Метод спутниковых геодезических измерений (определений)	0.1	$Mt=\sqrt{(m_0^2+m_1^2)}=0.1$
35	48127.39	34578.23	483122.85	1239559.59	Метод спутниковых геодезических измерений (определений)	0.1	$Mt=\sqrt{(m_0^2+m_1^2)}=0.1$
36	48128.52	34574.81	483160.98	1239572.80	Метод спутниковых геодезических измерений (определений)	0.1	$Mt=\sqrt{(m_0^2+m_1^2)}=0.1$
37	48103.00	34565.55	-	-	-	0.2	-
38	48107.22	34552.92	-	-	-	0.2	-
39	48138.86	34564.76	-	-	-	0.2	-
40	48144.15	34566.81	-	-	-	0.2	-
32	48160.73	34572.67	483149.49	1239604.70	Метод спутниковых геодезических измерений (определений)	0.1	$Mt=\sqrt{(m_0^2+m_1^2)}=0.1$

2. Сведения о частях границ уточняемого земельного участка с кадастровым номером 40:08:170204:8

Обозначение части границ		Горизонтальное проложение (S), м	Описание прохождения части границ	Отметка о наличии земельного спора о местоположении границ земельного участка
от т.	до т.			
1	2	3	4	5
35	36	40.35	-	-
36	32	33.91	-	-
34	35	26.35	-	-

32	33	17.98	-	-
33	34	23.35	-	-

3. Характеристики утняемого земельного участка с кадастровым номером 40:08:170204:8

№ п/п	Наименование характеристики	Значение характеристики
1	2	3
1	Площадь земельного участка +/- величина погрешности определения площади (P +/- ΔP), м ²	1147 +/- 12
2	Формула, примененная для расчета предельной допустимой погрешности определения площади земельного участка (ΔP), м ²	$\Delta P = 3.5 * M_t * \sqrt{P} = 3.5 * 0,1 * \sqrt{1147} = 12$
3	Иные сведения	

Сведения об уточняемых земельных участках, необходимые для исправления реестровых ошибок в сведениях о местоположении их границ

1. Сведения о характерных точках границы уточняемого земельного участка с кадастровым номером 40:08:170204:1

Зона № -

Обозначение характерных точек границ	Существующие координаты, м		Уточненные координаты, м		Метод определения координат	Средняя квадратическая погрешность определения координат характерной точки (Mt), м	Формулы, примененные для расчета средней квадратической погрешности определения координат характерной точки (Mt), м
	X	Y	X	Y			
1	2	3	4	5	6	7	8
41	48052.31	34710.76	483053.46	1239710.89	Метод спутниковых геодезических измерений (определений)	0.1	$Mt=\sqrt{(m_0^2+m_1^2)}=0.1$
42	48031.30	34716.67	483040.85	1239716.49	Метод спутниковых геодезических измерений (определений)	0.1	$Mt=\sqrt{(m_0^2+m_1^2)}=0.1$
43	48009.49	34709.55	483029.26	1239716.69	Метод спутниковых геодезических измерений (определений)	0.1	$Mt=\sqrt{(m_0^2+m_1^2)}=0.1$
44	48013.34	34677.63	483019.40	1239713.84	Метод спутниковых геодезических измерений (определений)	0.1	$Mt=\sqrt{(m_0^2+m_1^2)}=0.1$
45	48017.47	34659.82	483020.01	1239687.91	Метод спутниковых геодезических измерений (определений)	0.1	$Mt=\sqrt{(m_0^2+m_1^2)}=0.1$
46	48034.94	34658.31	483021.53	1239664.52	Метод спутниковых геодезических измерений (определений)	0.1	$Mt=\sqrt{(m_0^2+m_1^2)}=0.1$
47	48040.87	34677.54	483022.65	1239639.61	Метод спутниковых геодезических измерений (определений)	0.1	$Mt=\sqrt{(m_0^2+m_1^2)}=0.1$
н72У	-	-	483020.72	1239628.63	Метод спутниковых геодезических измерений (определений)	0.1	$Mt=\sqrt{(m_0^2+m_1^2)}=0.1$
н71У	-	-	483024.99	1239624.66	Метод спутниковых геодезических измерений (определений)	0.1	$Mt=\sqrt{(m_0^2+m_1^2)}=0.1$

1. Сведения о характерных точках границы уточняемого земельного участка с кадастровым номером 40:08:170204:1

н70У	-	-	483033.33	1239641.64	Метод спутниковых геодезических измерений (определений)	0.1	$Mt=\sqrt{(m_0^2+m_1^2)}=0.1$
н69У	-	-	483036.28	1239649.88	Метод спутниковых геодезических измерений (определений)	0.1	$Mt=\sqrt{(m_0^2+m_1^2)}=0.1$
н68У	-	-	483041.16	1239673.06	Метод спутниковых геодезических измерений (определений)	0.1	$Mt=\sqrt{(m_0^2+m_1^2)}=0.1$
41	48052.31	34710.76	483053.46	1239710.89	Метод спутниковых геодезических измерений (определений)	0.1	$Mt=\sqrt{(m_0^2+m_1^2)}=0.1$

2. Сведения о частях границ уточняемого земельного участка с кадастровым номером 40:08:170204:1

Обозначение части границ		Горизонтальное проложение (S), м	Описание прохождения части границ	Отметка о наличии земельного спора о местоположении границ земельного участка
от т.	до т.			
1	2	3	4	5
н71У	н70У	18.92	-	-
н72У	н71У	5.83	-	-
47	н72У	11.15	-	-
н68У	41	39.78	-	-
н69У	н68У	23.69	-	-
н70У	н69У	8.75	-	-
43	44	10.26	-	-
42	43	11.59	-	-
41	42	13.80	-	-
46	47	24.94	-	-
45	46	23.44	-	-
44	45	25.94	-	-

3. Характеристики уточняемого земельного участка с кадастровым номером 40:08:170204:1

№ п/п	Наименование характеристики	Значение характеристики
1	2	3
1	Площадь земельного участка +/- величина погрешности определения площади (P +/- ΔP), м ²	1795 +/- 15
2	Формула, примененная для расчета предельной допустимой погрешности определения площади земельного участка (ΔP), м ²	$\Delta P=3.5*Mt*\sqrt{P}=3.5*0,1*\sqrt{1795}=15$
3	Иные сведения	

Сведения об уточняемых земельных участках, необходимые для исправления реестровых ошибок в сведениях о местоположении их границ

1. Сведения о характерных точках границы уточняемого земельного участка с кадастровым номером 40:08:170204:81

Зона № -

Обозначение характерных точек границ	Существующие координаты, м		Уточненные координаты, м		Метод определения координат	Средняя квадратическая погрешность определения координат характерной точки (Mt), м	Формулы, примененные для расчета средней квадратической погрешности определения координат характерной точки (Mt), м
	X	Y	X	Y			
1	2	3	4	5	6	7	8
48	483174.36	1239485.55	483180.74	1239486.12	Метод спутниковых геодезических измерений (определений)	0.1	$Mt=\sqrt{(m_0^2+m_1^2)}=0.1$
49	483173.76	1239500.09	483181.02	1239499.93	Метод спутниковых геодезических измерений (определений)	0.1	$Mt=\sqrt{(m_0^2+m_1^2)}=0.1$
50	483173.15	1239505.09	483180.82	1239507.64	Метод спутниковых геодезических измерений (определений)	0.1	$Mt=\sqrt{(m_0^2+m_1^2)}=0.1$
51	483142.31	1239493.42	483173.15	1239505.09	Метод спутниковых геодезических измерений (определений)	0.1	$Mt=\sqrt{(m_0^2+m_1^2)}=0.1$
52	483093.40	1239468.06	483142.31	1239493.42	Метод спутниковых геодезических измерений (определений)	0.1	$Mt=\sqrt{(m_0^2+m_1^2)}=0.1$
53	483094.32	1239454.58	483093.40	1239468.06	Метод спутниковых геодезических измерений (определений)	0.1	$Mt=\sqrt{(m_0^2+m_1^2)}=0.1$
31	483130.69	1239471.76	483094.32	1239454.58	Метод спутниковых геодезических измерений (определений)	0.1	$Mt=\sqrt{(m_0^2+m_1^2)}=0.1$
54	483163.98	1239485.55	483130.69	1239471.76	Метод спутниковых геодезических измерений (определений)	0.1	$Mt=\sqrt{(m_0^2+m_1^2)}=0.1$
н12У	-	-	483138.75	1239475.10	Метод спутниковых геодезических измерений (определений)	0.1	$Mt=\sqrt{(m_0^2+m_1^2)}=0.1$

1. Сведения о характерных точках границы уточняемого земельного участка с кадастровым номером 40:08:170204:81

54	-	-	483163.98	1239485.55	Метод спутниковых геодезических измерений (определений)	0.1	$Mt=\sqrt{(m_0^2+m_1^2)}=0.1$
48	483174.36	1239485.55	483180.74	1239486.12	Метод спутниковых геодезических измерений (определений)	0.1	$Mt=\sqrt{(m_0^2+m_1^2)}=0.1$

2. Сведения о частях границ уточняемого земельного участка с кадастровым номером 40:08:170204:81

Обозначение части границ		Горизонтальное проложение (S), м	Описание прохождения части границ	Отметка о наличии земельного спора о местоположении границ земельного участка
от т.	до т.			
1	2	3	4	5
31	54	40.22	-	-
53	31	13.51	-	-
54	н12У	8.72	-	-
54	48	16.77	-	-
н12У	54	27.31	-	-
49	50	7.71	-	-
48	49	13.81	-	-
50	51	8.08	-	-
52	53	55.09	-	-
51	52	32.97	-	-

3. Характеристики уточняемого земельного участка с кадастровым номером 40:08:170204:81

№ п/п	Наименование характеристики	Значение характеристики
1	2	3
1	Площадь земельного участка +/- величина погрешности определения площади (P +/- ΔP), м ²	1410 +/- 13
2	Формула, примененная для расчета предельной допустимой погрешности определения площади земельного участка (ΔP), м ²	$\Delta P=3.5*Mt*\sqrt{P}=3.5*0,1*\sqrt{1410}=13$
3	Иные сведения	

Сведения об уточняемых земельных участках, необходимые для исправления реестровых ошибок в сведениях о местоположении их границ

1. Сведения о характерных точках границы уточняемого земельного участка с кадастровым номером 40:08:170204:28

Зона № -

Обозначение характерных точек границ	Существующие координаты, м		Уточненные координаты, м		Метод определения координат	Средняя квадратическая погрешность определения координат характерной точки (Mt), м	Формулы, примененные для расчета средней квадратической погрешности определения координат характерной точки (Mt), м
	X	Y	X	Y			
1	2	3	4	5	6	7	8
55	483111.13	1239382.19	483111.13	1239382.19	Метод спутниковых геодезических измерений (определений)	0.1	-
56	483182.41	1239422.69	483182.72	1239430.88	Метод спутниковых геодезических измерений (определений)	0.1	-
57	483173.94	1239450.78	483182.06	1239432.77	Метод спутниковых геодезических измерений (определений)	0.1	-
58	483093.82	1239405.56	483179.07	1239442.27	Метод спутниковых геодезических измерений (определений)	0.1	-
н85У	-	-	483177.90	1239451.82	Метод спутниковых геодезических измерений (определений)	0.1	-
н86У	-	-	483177.89	1239454.52	Метод спутниковых геодезических измерений (определений)	0.1	-
н87У	-	-	483102.59	1239410.34	Метод спутниковых геодезических измерений (определений)	0.1	-
58	-	-	483093.82	1239405.56	Метод спутниковых геодезических измерений (определений)	0.1	-
55	483111.13	1239382.19	483111.13	1239382.19	Метод спутниковых геодезических измерений (определений)	0.1	-

**2. Сведения о частях границ уточняемого земельного участка
с кадастровым номером 40:08:170204:28**

Обозначение части границ		Горизонтальное проложение (S), м	Описание прохождения части границ	Отметка о наличии земельного спора о местоположении границ земельного участка
от т.	до т.			
1	2	3	4	5
н86У	н87У	87.30	-	-
н85У	н86У	2.70	-	-
58	55	29.08	-	-
н87У	58	9.99	-	-
56	57	2.00	-	-
55	56	86.58	-	-
58	н85У	9.62	-	-
57	58	9.96	-	-

3. Характеристики уточняемого земельного участка с кадастровым номером 40:08:170204:28

№ п/п	Наименование характеристики	Значение характеристики
1	2	3
1	Площадь земельного участка +/- величина погрешности определения площади (P +/- ΔP), м ²	2339 +/- 17
2	Формула, примененная для расчета предельной допустимой погрешности определения площади земельного участка (ΔP), м ²	$\Delta P = 3.5 * M_t * \sqrt{P} = 3.5 * 0,1 * \sqrt{2339} = 17$
3	Иные сведения	

Сведения об уточняемых земельных участках, необходимые для исправления реестровых ошибок в сведениях о местоположении их границ

1. Сведения о характерных точках границы уточняемого земельного участка с кадастровым номером 40:08:170204:63

Зона № -

Обозначение характерных точек границ	Существующие координаты, м		Уточненные координаты, м		Метод определения координат	Средняя квадратическая погрешность определения координат характерной точки (Mт), м	Формулы, примененные для расчета средней квадратической погрешности определения координат характерной точки (Mт),м
	X	Y	X	Y			
1	2	3	4	5	6	7	8
57	483173.94	1239450.78	483177.89	1239454.52	Метод спутниковых геодезических измерений (определений)	0.1	-
29	483174.91	1239472.18	483177.90	1239461.12	Метод спутниковых геодезических измерений (определений)	0.1	-
28	483134.38	1239457.73	483179.90	1239473.29	Метод спутниковых геодезических измерений (определений)	0.1	-
59	483090.66	1239442.14	483145.03	1239461.12	Метод спутниковых геодезических измерений (определений)	0.1	-
60	483102.52	1239410.47	483090.66	1239442.14	Метод спутниковых геодезических измерений (определений)	0.1	-
н87У	-	-	483102.59	1239410.34	Метод спутниковых геодезических измерений (определений)	0.1	-
57	483173.94	1239450.78	483177.89	1239454.52	Метод спутниковых геодезических измерений (определений)	0.1	-

2. Сведения о частях границ уточняемого земельного участка с кадастровым номером 40:08:170204:63

Обозначение части границ		Горизонтальное проложение (S), м	Описание прохождения части границ	Отметка о наличии земельного спора о местоположении границ земельного участка
от т.	до т.			
1	2	3	4	5
59	60	57.59	-	-
60	н87У	33.96	-	-
н87У	57	87.30	-	-

57	29	6.60	-	-
29	28	12.33	-	-
28	59	36.93	-	-

3. Характеристики утняемого земельного участка с кадастровым номером 40:08:170204:63

№ п/п	Наименование характеристики	Значение характеристики
1	2	3
1	Площадь земельного участка +/- величина погрешности определения площади (P +/- ΔP), м ²	2261 +/- 17
2	Формула, примененная для расчета предельной допустимой погрешности определения площади земельного участка (ΔP), м ²	$\Delta P = 3.5 * M_t * \sqrt{P} = 3.5 * 0,1 * \sqrt{2261} = 17$
3	Иные сведения	

Сведения об уточняемых земельных участках, необходимые для исправления реестровых ошибок в сведениях о местоположении их границ

1. Сведения о характерных точках границы уточняемого земельного участка с кадастровым номером 40:08:170105:31

Зона № -

Обозначение характерных точек границ	Существующие координаты, м		Уточненные координаты, м		Метод определения координат	Средняя квадратическая погрешность определения координат характерной точки (Mt), м	Формулы, примененные для расчета средней квадратической погрешности определения координат характерной точки (Mt), м
	X	Y	X	Y			
1	2	3	4	5	6	7	8
65	483161.00	1239323.71	483161.00	1239323.71	Метод спутниковых геодезических измерений (определений)	0.1	-
66	483146.09	1239343.81	483146.09	1239343.81	Метод спутниковых геодезических измерений (определений)	0.1	-
27	483169.72	1239358.84	483169.72	1239358.84	Метод спутниковых геодезических измерений (определений)	0.1	-
22	483184.73	1239338.59	483184.73	1239338.59	Метод спутниковых геодезических измерений (определений)	0.1	$Mt=\sqrt{(m_0^2+m_1^2)}=0.1$
65	483161.00	1239323.71	483161.00	1239323.71	Метод спутниковых геодезических измерений (определений)	0.1	$Mt=\sqrt{(m_0^2+m_1^2)}=0.1$
67	483159.37	1239350.21	483159.37	1239350.21	Метод спутниковых геодезических измерений (определений)	0.1	$Mt=\sqrt{(m_0^2+m_1^2)}=0.1$
68	483159.47	1239351.21	483159.47	1239351.21	Метод спутниковых геодезических измерений (определений)	0.1	$Mt=\sqrt{(m_0^2+m_1^2)}=0.1$
69	483158.47	1239351.31	483158.47	1239351.31	Метод спутниковых геодезических измерений (определений)	0.1	$Mt=\sqrt{(m_0^2+m_1^2)}=0.1$
70	483158.37	1239350.31	483158.37	1239350.31	Метод спутниковых геодезических измерений (определений)	0.1	$Mt=\sqrt{(m_0^2+m_1^2)}=0.1$

1. Сведения о характерных точках границы уточняемого земельного участка с кадастровым номером 40:08:170105:31

67	483159.37	1239350.21	483159.37	1239350.21	Метод спутниковых геодезических измерений (определений)	0.1	$Mt = \sqrt{(m_0^2 + m_1^2)} = 0.1$
----	-----------	------------	-----------	------------	---	-----	-------------------------------------

2. Сведения о частях границ уточняемого земельного участка с кадастровым номером 40:08:170105:31

Обозначение части границ		Горизонтальное проложение (S), м	Описание прохождения части границ	Отметка о наличии земельного спора о местоположении границ земельного участка
от т.	до т.			
1	2	3	4	5
68	69	1.00	-	-
67	68	1.00	-	-
70	67	1.00	-	-
69	70	1.00	-	-
66	27	28.00	-	-
65	66	25.03	-	-
22	65	28.01	-	-
27	22	25.21	-	-

3. Характеристики уточняемого земельного участка с кадастровым номером 40:08:170105:31

№ п/п	Наименование характеристики	Значение характеристики
1	2	3
1	Площадь земельного участка +/- величина погрешности определения площади (P +/- ΔP), м ²	700 +/- 9
2	Формула, примененная для расчета предельной допустимой погрешности определения площади земельного участка (ΔP), м ²	$\Delta P = 3.5 * Mt * \sqrt{P} = 3.5 * 0.1 * \sqrt{700} = 9$
3	Иные сведения	

Описание местоположения здания, сооружения, объекта незавершенного строительства на земельном участке

**1. Сведения о характерных точках контура
вид объекта недвижимости (здание, сооружение, объект незавершенного строительства) здание
кадастровый номер (обозначение) : 40:08:170204:30**

Зона № -

Номер контура	Номера характерных точек контура	Существующие			Уточненные			Метод определения координат	Средняя квадратическая погрешность определения координат характерной точки (Mt), м	Формулы, примененные для расчета средней квадратической погрешности определения координат характерной точки (Mt), м
		Координаты, м		R, м	Координаты, м		R, м			
		X	Y		X	Y				
1	2	3	4	5	6	7	8	9	10	11
-	н98О	-	-	-	483120.94	1239662.96	-	Метод спутниковых геодезических измерений (определений)	0.1	$Mt=\sqrt{(m_0^2+m_1^2)}=0.1$
-	н99О	-	-	-	483116.61	1239669.73	-	Метод спутниковых геодезических измерений (определений)	0.1	$Mt=\sqrt{(m_0^2+m_1^2)}=0.1$
-	н100О	-	-	-	483109.27	1239665.24	-	Метод спутниковых геодезических измерений (определений)	0.1	$Mt=\sqrt{(m_0^2+m_1^2)}=0.1$
-	н101О	-	-	-	483113.38	1239658.62	-	Метод спутниковых геодезических измерений (определений)	0.1	$Mt=\sqrt{(m_0^2+m_1^2)}=0.1$
-	н98О	-	-	-	483120.94	1239662.96	-	Метод спутниковых геодезических измерений (определений)	0.1	$Mt=\sqrt{(m_0^2+m_1^2)}=0.1$

2. Характеристики здания, сооружения, объекта незавершенного строительства с кадастровым номером (обозначением): 40:08:170204:30

№ п/п	Наименование характеристики	Значение характеристики
1	2	3
1	Вид объекта недвижимости	здание
2	Ранее присвоенный государственный учетный номер здания, сооружения, объекта незавершенного строительства (кадастровый, инвентарный или условный номер)	-
3	Кадастровый номер земельного участка (земельных участков), в границах которого (которых) расположено здание, сооружение, объект незавершенного строительства	40:08:170204:14
4	Номер кадастрового квартала (кадастровых кварталов), в пределах которого (которых) расположено здание, сооружение, объекта незавершенного строительства	40:08:170204
5	Адрес здания, сооружения, объекта незавершенного строительства	Российская Федерация, 249880, Калужская область, район Износковский, село Износки, улица Ленина, дом 36
	Местоположение здания, сооружения, объекта незавершенного строительства	-
	Дополнительные сведения о местоположении	-
6	Иные сведения	

Описание местоположения здания, сооружения, объекта незавершенного строительства на земельном участке

**1. Сведения о характерных точках контура
вид объекта недвижимости (здание, сооружение, объект незавершенного строительства) здание
кадастровый номер (обозначение) : 40:08:170204:31**

Зона № -

Номер контура	Номера характерных точек контура	Существующие			Уточненные			Метод определения координат	Средняя квадратическая погрешность определения координат характерной точки (Mt), м	Формулы, примененные для расчета средней квадратической погрешности определения координат характерной точки (Mt), м
		Координаты, м		R, м	Координаты, м		R, м			
		X	Y		X	Y				
1	2	3	4	5	6	7	8	9	10	11
-	n102O	-	-	-	483172.95	1239412.09	-	Метод спутниковых геодезических измерений (определений)	0.1	$Mt=\sqrt{(m_0^2+m_1^2)}=0.1$
-	n103O	-	-	-	483181.41	1239395.69	-	Метод спутниковых геодезических измерений (определений)	0.1	$Mt=\sqrt{(m_0^2+m_1^2)}=0.1$
-	n104O	-	-	-	483191.75	1239401.52	-	Метод спутниковых геодезических измерений (определений)	0.1	$Mt=\sqrt{(m_0^2+m_1^2)}=0.1$
-	n105O	-	-	-	483182.78	1239417.97	-	Метод спутниковых геодезических измерений (определений)	0.1	$Mt=\sqrt{(m_0^2+m_1^2)}=0.1$
-	n102O	-	-	-	483172.95	1239412.09	-	Метод спутниковых геодезических измерений (определений)	0.1	$Mt=\sqrt{(m_0^2+m_1^2)}=0.1$

2. Характеристики здания, сооружения, объекта незавершенного строительства с кадастровым номером (обозначением): 40:08:170204:31

№ п/п	Наименование характеристики	Значение характеристики
1	2	3
1	Вид объекта недвижимости	здание
2	Ранее присвоенный государственный учетный номер здания, сооружения, объекта незавершенного строительства (кадастровый, инвентарный или условный номер)	-
3	Кадастровый номер земельного участка (земельных участков), в границах которого (которых) расположено здание, сооружение, объект незавершенного строительства	40:08:170204:17
4	Номер кадастрового квартала (кадастровых кварталов), в пределах которого (которых) расположено здание, сооружение, объекта незавершенного строительства	40:08:170204
5	Адрес здания, сооружения, объекта незавершенного строительства	Российская Федерация, 249880, Калужская область, район Износковский, село Износки, улица Ленина, дом 20
	Местоположение здания, сооружения, объекта незавершенного строительства	-
	Дополнительные сведения о местоположении	-
6	Иные сведения	

Описание местоположения здания, сооружения, объекта незавершенного строительства на земельном участке

**1. Сведения о характерных точках контура
вид объекта недвижимости (здание, сооружение, объект незавершенного строительства) здание
кадастровый номер (обозначение) : 40:08:170204:32**

Зона № -

Номер контура	Номера характерных точек контура	Существующие			Уточненные			Метод определения координат	Средняя квадратическая погрешность определения координат характерной точки (Mt), м	Формулы, примененные для расчета средней квадратической погрешности определения координат характерной точки (Mt), м
		Координаты, м		R, м	Координаты, м		R, м			
		X	Y		X	Y				
1	2	3	4	5	6	7	8	9	10	11
-	n106O	-	-	-	483164.88	1239553.57	-	Метод спутниковых геодезических измерений (определений)	0.1	$Mt=\sqrt{(m_0^2+m_1^2)}=0.1$
-	n107O	-	-	-	483162.06	1239560.76	-	Метод спутниковых геодезических измерений (определений)	0.1	$Mt=\sqrt{(m_0^2+m_1^2)}=0.1$
-	n108O	-	-	-	483133.79	1239549.36	-	Метод спутниковых геодезических измерений (определений)	0.1	$Mt=\sqrt{(m_0^2+m_1^2)}=0.1$
-	n109O	-	-	-	483136.24	1239542.18	-	Метод спутниковых геодезических измерений (определений)	0.1	$Mt=\sqrt{(m_0^2+m_1^2)}=0.1$
-	n106O	-	-	-	483164.88	1239553.57	-	Метод спутниковых геодезических измерений (определений)	0.1	$Mt=\sqrt{(m_0^2+m_1^2)}=0.1$

2. Характеристики здания, сооружения, объекта незавершенного строительства с кадастровым номером (обозначением): 40:08:170204:32

№ п/п	Наименование характеристики	Значение характеристики
1	2	3
1	Вид объекта недвижимости	здание
2	Ранее присвоенный государственный учетный номер здания, сооружения, объекта незавершенного строительства (кадастровый, инвентарный или условный номер)	-
3	Кадастровый номер земельного участка (земельных участков), в границах которого (которых) расположено здание, сооружение, объект незавершенного строительства	40:08:170204:13
4	Номер кадастрового квартала (кадастровых кварталов), в пределах которого (которых) расположено здание, сооружение, объекта незавершенного строительства	40:08:170204
5	Адрес здания, сооружения, объекта незавершенного строительства	Российская Федерация, 249880, Калужская область, район Износковский, село Износки, улица Ленина, дом 28
	Местоположение здания, сооружения, объекта незавершенного строительства	-
	Дополнительные сведения о местоположении	-
6	Иные сведения	

Описание местоположения здания, сооружения, объекта незавершенного строительства на земельном участке

**1. Сведения о характерных точках контура
вид объекта недвижимости (здание, сооружение, объект незавершенного строительства) здание
кадастровый номер (обозначение) : 40:08:170204:33**

Зона № -

Номер контура	Номера характерных точек контура	Существующие			Уточненные			Метод определения координат	Средняя квадратическая погрешность определения координат характерной точки (Mt), м	Формулы, примененные для расчета средней квадратической погрешности определения координат характерной точки (Mt), м
		Координаты, м		R, м	Координаты, м		R, м			
		X	Y		X	Y				
1	2	3	4	5	6	7	8	9	10	11
-	n1100	-	-	-	483173.53	1239530.94	-	Метод спутниковых геодезических измерений (определений)	0.1	$Mt=\sqrt{(m_0^2+m_1^2)}=0.1$
-	n1110	-	-	-	483169.83	1239542.09	-	Метод спутниковых геодезических измерений (определений)	0.1	$Mt=\sqrt{(m_0^2+m_1^2)}=0.1$
-	n1120	-	-	-	483161.88	1239539.28	-	Метод спутниковых геодезических измерений (определений)	0.1	$Mt=\sqrt{(m_0^2+m_1^2)}=0.1$
-	n1130	-	-	-	483164.97	1239528.13	-	Метод спутниковых геодезических измерений (определений)	0.1	$Mt=\sqrt{(m_0^2+m_1^2)}=0.1$
-	n1100	-	-	-	483173.53	1239530.94	-	Метод спутниковых геодезических измерений (определений)	0.1	$Mt=\sqrt{(m_0^2+m_1^2)}=0.1$

2. Характеристики здания, сооружения, объекта незавершенного строительства с кадастровым номером (обозначением): 40:08:170204:33

№ п/п	Наименование характеристики	Значение характеристики
1	2	3
1	Вид объекта недвижимости	здание
2	Ранее присвоенный государственный учетный номер здания, сооружения, объекта незавершенного строительства (кадастровый, инвентарный или условный номер)	-
3	Кадастровый номер земельного участка (земельных участков), в границах которого (которых) расположено здание, сооружение, объект незавершенного строительства	40:08:170204:49
4	Номер кадастрового квартала (кадастровых кварталов), в пределах которого (которых) расположено здание, сооружение, объекта незавершенного строительства	40:08:170204
5	Адрес здания, сооружения, объекта незавершенного строительства	Российская Федерация, 249880, Калужская область, район Износковский, село Износки, улица Ленина, дом 26
	Местоположение здания, сооружения, объекта незавершенного строительства	-
	Дополнительные сведения о местоположении	-
6	Иные сведения	

Описание местоположения здания, сооружения, объекта незавершенного строительства на земельном участке

**1. Сведения о характерных точках контура
вид объекта недвижимости (здание, сооружение, объект незавершенного строительства) здание
кадастровый номер (обозначение) : 40:08:170204:43**

Зона № -

Номер контура	Номера характерных точек контура	Существующие			Уточненные			Метод определения координат	Средняя квадратическая погрешность определения координат характерной точки (Mt), м	Формулы, примененные для расчета средней квадратической погрешности определения координат характерной точки (Mt), м
		Координаты, м		R, м	Координаты, м		R, м			
		X	Y		X	Y				
1	2	3	4	5	6	7	8	9	10	11
-	n1140	-	-	-	483137.65	1239602.17	-	Метод спутниковых геодезических измерений (определений)	0.1	$Mt=\sqrt{(m_0^2+m_1^2)}=0.1$
-	n1150	-	-	-	483145.16	1239605.13	-	Метод спутниковых геодезических измерений (определений)	0.1	$Mt=\sqrt{(m_0^2+m_1^2)}=0.1$
-	n1160	-	-	-	483139.48	1239618.66	-	Метод спутниковых геодезических измерений (определений)	0.1	$Mt=\sqrt{(m_0^2+m_1^2)}=0.1$
-	n1170	-	-	-	483132.07	1239615.50	-	Метод спутниковых геодезических измерений (определений)	0.1	$Mt=\sqrt{(m_0^2+m_1^2)}=0.1$
-	n1140	-	-	-	483137.65	1239602.17	-	Метод спутниковых геодезических измерений (определений)	0.1	$Mt=\sqrt{(m_0^2+m_1^2)}=0.1$

2. Характеристики здания, сооружения, объекта незавершенного строительства с кадастровым номером (обозначением): 40:08:170204:43

№ п/п	Наименование характеристики	Значение характеристики
1	2	3
1	Вид объекта недвижимости	здание
2	Ранее присвоенный государственный учетный номер здания, сооружения, объекта незавершенного строительства (кадастровый, инвентарный или условный номер)	-
3	Кадастровый номер земельного участка (земельных участков), в границах которого (которых) расположено здание, сооружение, объект незавершенного строительства	40:08:170204:4
4	Номер кадастрового квартала (кадастровых кварталов), в пределах которого (которых) расположено здание, сооружение, объекта незавершенного строительства	40:08:170204
5	Адрес здания, сооружения, объекта незавершенного строительства	Российская Федерация, 249880, Калужская область, район Износковский, село Износки, улица Ленина, дом 32
	Местоположение здания, сооружения, объекта незавершенного строительства	-
	Дополнительные сведения о местоположении	-
6	Иные сведения	

Описание местоположения здания, сооружения, объекта незавершенного строительства на земельном участке

**1. Сведения о характерных точках контура
вид объекта недвижимости (здание, сооружение, объект незавершенного строительства) здание
кадастровый номер (обозначение) : 40:08:170204:45**

Зона № -

Номер контура	Номера характерных точек контура	Существующие			Уточненные			Метод определения координат	Средняя квадратическая погрешность определения координат характерной точки (Mt), м	Формулы, примененные для расчета средней квадратической погрешности определения координат характерной точки (Mt), м
		Координаты, м		R, м	Координаты, м		R, м			
		X	Y		X	Y				
1	2	3	4	5	6	7	8	9	10	11
-	n1180	-	-	-	483189.08	1239366.12	-	Метод спутниковых геодезических измерений (определений)	0.1	$Mt=\sqrt{(m_0^2+m_1^2)}=0.1$
-	n1190	-	-	-	483196.76	1239351.47	-	Метод спутниковых геодезических измерений (определений)	0.1	$Mt=\sqrt{(m_0^2+m_1^2)}=0.1$
-	n1200	-	-	-	483213.12	1239359.91	-	Метод спутниковых геодезических измерений (определений)	0.1	$Mt=\sqrt{(m_0^2+m_1^2)}=0.1$
-	n1210	-	-	-	483205.25	1239375.19	-	Метод спутниковых геодезических измерений (определений)	0.1	$Mt=\sqrt{(m_0^2+m_1^2)}=0.1$
-	n1180	-	-	-	483189.08	1239366.12	-	Метод спутниковых геодезических измерений (определений)	0.1	$Mt=\sqrt{(m_0^2+m_1^2)}=0.1$

2. Характеристики здания, сооружения, объекта незавершенного строительства с кадастровым номером (обозначением): 40:08:170204:45

№ п/п	Наименование характеристики	Значение характеристики
1	2	3
1	Вид объекта недвижимости	здание
2	Ранее присвоенный государственный учетный номер здания, сооружения, объекта незавершенного строительства (кадастровый, инвентарный или условный номер)	-
3	Кадастровый номер земельного участка (земельных участков), в границах которого (которых) расположено здание, сооружение, объект незавершенного строительства	40:08:170204:5
4	Номер кадастрового квартала (кадастровых кварталов), в пределах которого (которых) расположено здание, сооружение, объекта незавершенного строительства	40:08:170204
5	Адрес здания, сооружения, объекта незавершенного строительства	Российская Федерация, Калужская область, район Износковский, село Износки, улица Ленина, дом 16
	Местоположение здания, сооружения, объекта незавершенного строительства	-
	Дополнительные сведения о местоположении	-
6	Иные сведения	

Описание местоположения здания, сооружения, объекта незавершенного строительства на земельном участке

**1. Сведения о характерных точках контура
вид объекта недвижимости (здание, сооружение, объект незавершенного строительства) здание
кадастровый номер (обозначение) : 40:08:124401:137**

Зона № -

Номер контура	Номера характерных точек контура	Существующие			Уточненные			Метод определения координат	Средняя квадратическая погрешность определения координат характерной точки (Mt), м	Формулы, примененные для расчета средней квадратической погрешности определения координат характерной точки (Mt), м
		Координаты, м		R, м	Координаты, м		R, м			
		X	Y		X	Y				
1	2	3	4	5	6	7	8	9	10	11
-	n1220	-	-	-	483032.37	1239696.88	-	Метод спутниковых геодезических измерений (определений)	0.1	$Mt=\sqrt{(m_0^2+m_1^2)}=0.1$
-	n1230	-	-	-	483032.98	1239701.11	-	Метод спутниковых геодезических измерений (определений)	0.1	$Mt=\sqrt{(m_0^2+m_1^2)}=0.1$
-	n1240	-	-	-	483034.83	1239700.89	-	Метод спутниковых геодезических измерений (определений)	0.1	$Mt=\sqrt{(m_0^2+m_1^2)}=0.1$
-	n1250	-	-	-	483036.32	1239711.18	-	Метод спутниковых геодезических измерений (определений)	0.1	$Mt=\sqrt{(m_0^2+m_1^2)}=0.1$
-	n1260	-	-	-	483027.91	1239712.61	-	Метод спутниковых геодезических измерений (определений)	0.1	$Mt=\sqrt{(m_0^2+m_1^2)}=0.1$

**1. Сведения о характерных точках контура
вид объекта недвижимости (здание, сооружение, объект незавершенного строительства) здание
кадастровый номер (обозначение) : 40:08:124401:137**

-	n1270	-	-	-	483025.9 7	1239697. 80	-	Метод спутниковых геодезических измерений (определений)	0.1	$Mt=\sqrt{(m_0^2+m_1^2)}=0.1$
-	n1220	-	-	-	483032.3 7	1239696. 88	-	Метод спутниковых геодезических измерений (определений)	0.1	$Mt=\sqrt{(m_0^2+m_1^2)}=0.1$

2. Характеристики здания, сооружения, объекта незавершенного строительства с кадастровым номером (обозначением): 40:08:124401:137

№ п/п	Наименование характеристики	Значение характеристики
1	2	3
1	Вид объекта недвижимости	здание
2	Ранее присвоенный государственный учетный номер здания, сооружения, объекта незавершенного строительства (кадастровый, инвентарный или условный номер)	-
3	Кадастровый номер земельного участка (земельных участков), в границах которого (которых) расположено здание, сооружение, объект незавершенного строительства	40:08:170204:1
4	Номер кадастрового квартала (кадастровых кварталов), в пределах которого (которых) расположено здание, сооружение, объекта незавершенного строительства	40:08:170204
5	Адрес здания, сооружения, объекта незавершенного строительства	Российская Федерация, Калужская область, район Износковский, село Износки, улица Ленина
	Местоположение здания, сооружения, объекта незавершенного строительства	-
	Дополнительные сведения о местоположении	Калужская обл, р-н Износковский, с Износки, ул Ленина, дом 40
6	Иные сведения	

Описание местоположения здания, сооружения, объекта незавершенного строительства на земельном участке

**1. Сведения о характерных точках контура
вид объекта недвижимости (здание, сооружение, объект незавершенного строительства) здание
кадастровый номер (обозначение) : 40:08:124401:147**

Зона № -

Номер контура	Номера характерных точек контура	Существующие			Уточненные			Метод определения координат	Средняя квадратическая погрешность определения координат характерной точки (Mt), м	Формулы, примененные для расчета средней квадратической погрешности определения координат характерной точки (Mt), м
		Координаты, м		R, м	Координаты, м		R, м			
		X	Y		X	Y				
1	2	3	4	5	6	7	8	9	10	11
-	н1280	-	-	-	482994.76	1239700.78	-	Метод спутниковых геодезических измерений (определений)	0.1	$Mt=\sqrt{(m_0^2+m_1^2)}=0.1$
-	н1290	-	-	-	482996.42	1239692.06	-	Метод спутниковых геодезических измерений (определений)	0.1	$Mt=\sqrt{(m_0^2+m_1^2)}=0.1$
-	н1300	-	-	-	483005.05	1239693.94	-	Метод спутниковых геодезических измерений (определений)	0.1	$Mt=\sqrt{(m_0^2+m_1^2)}=0.1$
-	н1310	-	-	-	483003.59	1239702.21	-	Метод спутниковых геодезических измерений (определений)	0.1	$Mt=\sqrt{(m_0^2+m_1^2)}=0.1$
-	н1280	-	-	-	482994.76	1239700.78	-	Метод спутниковых геодезических измерений (определений)	0.1	$Mt=\sqrt{(m_0^2+m_1^2)}=0.1$

2. Характеристики здания, сооружения, объекта незавершенного строительства с кадастровым номером (обозначением): 40:08:124401:147

№ п/п	Наименование характеристики	Значение характеристики
1	2	3
1	Вид объекта недвижимости	здание
2	Ранее присвоенный государственный учетный номер здания, сооружения, объекта незавершенного строительства (кадастровый, инвентарный или условный номер)	-
3	Кадастровый номер земельного участка (земельных участков), в границах которого (которых) расположено здание, сооружение, объект незавершенного строительства	40:08:170204:6
4	Номер кадастрового квартала (кадастровых кварталов), в пределах которого (которых) расположено здание, сооружение, объекта незавершенного строительства	40:08:170204
5	Адрес здания, сооружения, объекта незавершенного строительства	Российская Федерация, Калужская область, район Износковский, село Износки, улица Ленина
	Местоположение здания, сооружения, объекта незавершенного строительства	-
	Дополнительные сведения о местоположении	Калужская обл, р-н Износковский, с Износки, ул Ленина, дом 44
6	Иные сведения	

Описание местоположения здания, сооружения, объекта незавершенного строительства на земельном участке

**1. Сведения о характерных точках контура
вид объекта недвижимости (здание, сооружение, объект незавершенного строительства) здание
кадастровый номер (обозначение) : 40:08:170104:73**

Зона № -

Номер контура	Номера характерных точек контура	Существующие			Уточненные			Метод определения координат	Средняя квадратическая погрешность определения координат характерной точки (Mt), м	Формулы, примененные для расчета средней квадратической погрешности определения координат характерной точки (Mt), м
		Координаты, м		R, м	Координаты, м		R, м			
		X	Y		X	Y				
1	2	3	4	5	6	7	8	9	10	11
-	н1320	-	-	-	483192.15	1239378.03	-	Метод спутниковых геодезических измерений (определений)	0.1	$Mt=\sqrt{(m_0^2+m_1^2)}=0.1$
-	н1330	-	-	-	483201.51	1239383.40	-	Метод спутниковых геодезических измерений (определений)	0.1	$Mt=\sqrt{(m_0^2+m_1^2)}=0.1$
-	н1340	-	-	-	483194.82	1239395.42	-	Метод спутниковых геодезических измерений (определений)	0.1	$Mt=\sqrt{(m_0^2+m_1^2)}=0.1$
-	н1350	-	-	-	483182.94	1239389.17	-	Метод спутниковых геодезических измерений (определений)	0.1	$Mt=\sqrt{(m_0^2+m_1^2)}=0.1$
-	н1360	-	-	-	483184.94	1239385.17	-	Метод спутниковых геодезических измерений (определений)	0.1	$Mt=\sqrt{(m_0^2+m_1^2)}=0.1$

**1. Сведения о характерных точках контура
вид объекта недвижимости (здание, сооружение, объект незавершенного строительства) здание
кадастровый номер (обозначение) : 40:08:170104:73**

-	n1370	-	-	-	483187.2 7	1239386. 36	-	Метод спутниковых геодезических измерений (определений)	0.1	$Mt=\sqrt{(m_0^2+m_1^2)}=0.1$
-	n1320	-	-	-	483192.1 5	1239378. 03	-	Метод спутниковых геодезических измерений (определений)	0.1	$Mt=\sqrt{(m_0^2+m_1^2)}=0.1$

2. Характеристики здания, сооружения, объекта незавершенного строительства с кадастровым номером (обозначением): 40:08:170104:73

№ п/п	Наименование характеристики	Значение характеристики
1	2	3
1	Вид объекта недвижимости	здание
2	Ранее присвоенный государственный учетный номер здания, сооружения, объекта незавершенного строительства (кадастровый, инвентарный или условный номер)	-
3	Кадастровый номер земельного участка (земельных участков), в границах которого (которых) расположено здание, сооружение, объект незавершенного строительства	40:08:170204:20
4	Номер кадастрового квартала (кадастровых кварталов), в пределах которого (которых) расположено здание, сооружение, объекта незавершенного строительства	40:08:170204
5	Адрес здания, сооружения, объекта незавершенного строительства	Российская Федерация, Калужская область, район Износковский, село износи, улица Ленина, дом 18
	Местоположение здания, сооружения, объекта незавершенного строительства	-
	Дополнительные сведения о местоположении	-
6	Иные сведения	

Сведения о зданиях, сооружениях, объектах незавершенного строительства, необходимые для исправления реестровых ошибок в сведениях об описании их местоположения

1. Сведения о характерных точках контура здания, сооружения, объекта незавершенного строительства с кадастровым номером 40:08:170204:64

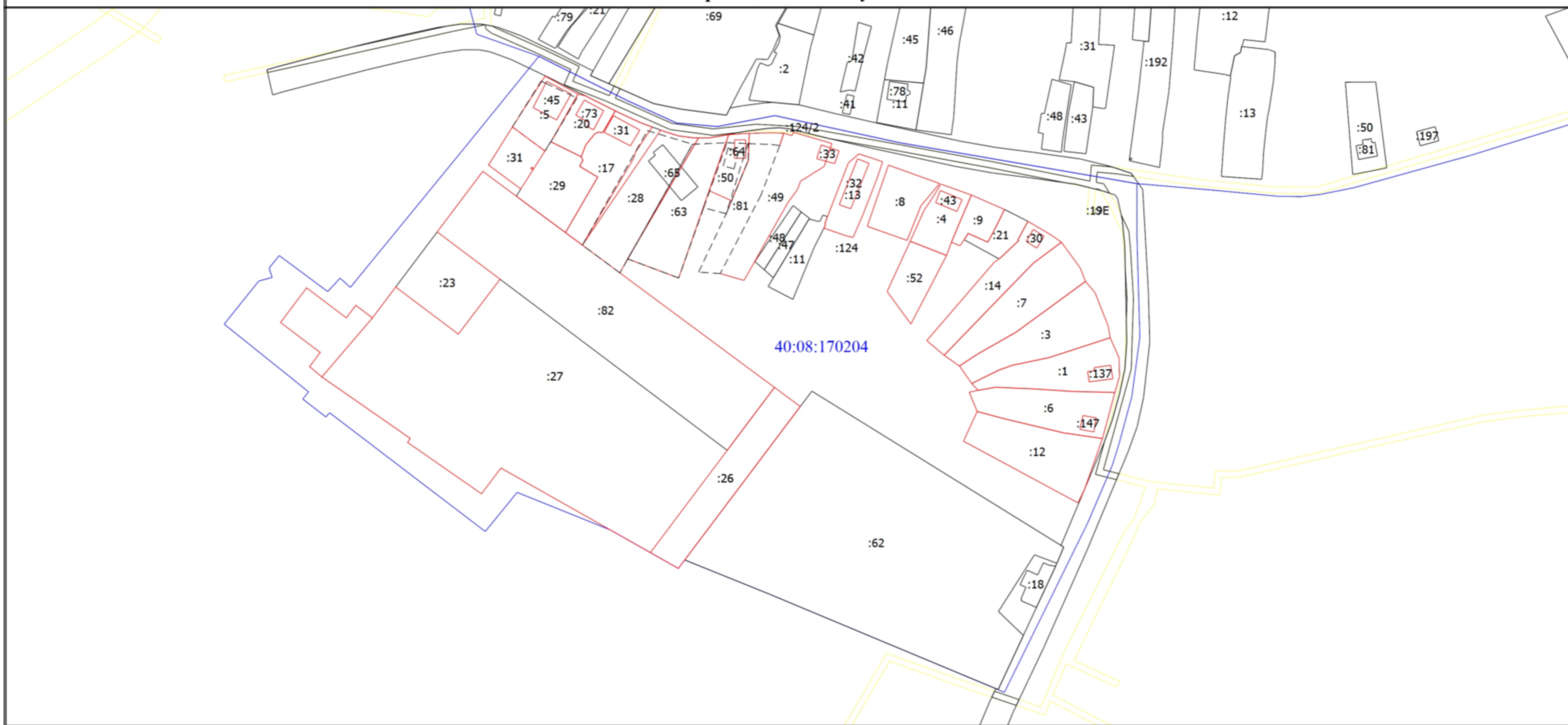
Зона № -

Номер контура	Номера характерных точек контура	Существующие			Уточненные			Метод определения координат	Средняя квадратическая погрешность определения координат характерной точки (Mt), м	Формулы, примененные для расчета средней квадратической погрешности определения координат характерной точки (Mt), м
		Координаты, м		R, м	Координаты, м		R, м			
		X	Y		X	Y				
1	2	3	4	5	6	7	8	9	10	11
-	61	483171.58	1239472.90	-	483176.72	1239476.98	-	Метод спутниковых геодезических измерений (определений)	0.1	$Mt = \sqrt{(m_0^2 + m_1^2)}$
-	62	483169.78	1239479.60	-	483176.72	1239483.92	-	Метод спутниковых геодезических измерений (определений)	0.1	$Mt = \sqrt{(m_0^2 + m_1^2)}$
-	63	483158.64	1239476.60	-	483165.18	1239483.90	-	Метод спутниковых геодезических измерений (определений)	0.1	$Mt = \sqrt{(m_0^2 + m_1^2)}$
-	64	483160.47	1239469.90	-	483165.21	1239476.96	-	Метод спутниковых геодезических измерений (определений)	0.1	$Mt = \sqrt{(m_0^2 + m_1^2)}$
-	61	483171.58	1239472.90	-	483176.72	1239476.98	-	Метод спутниковых геодезических измерений (определений)	0.1	$Mt = \sqrt{(m_0^2 + m_1^2)}$

2. Иные сведения о здании, сооружении, объекте незавершенного строительства с кадастровым номером: 40:08:170204:64

1.

Схема границ земельных участков

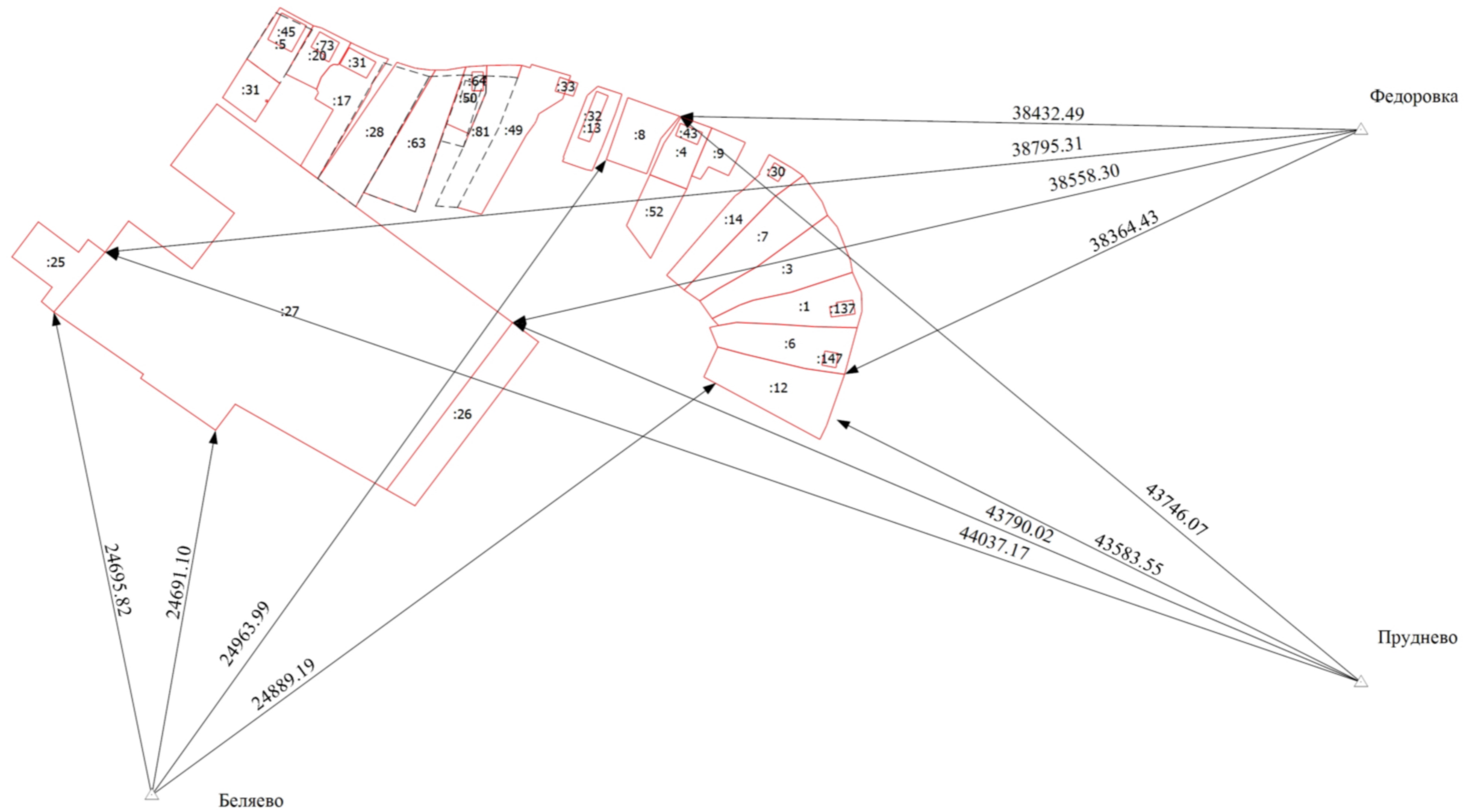


Масштаб 1:2500

Условные обозначения

- - Вновь образованная часть границы, сведения о которой достаточны для определения ее местоположения
- :19E - Кадастровый номер земельного участка
- :20 - Уточняемый земельный участок
- :64 - Кадастровый номер здания
- - Существующая часть границы, имеющиеся в ЕГРН сведения о которой достаточны для определения ее местоположения
- - Часть контура, образованного проекцией вновь образованного наземного конструктивного элемента здания, сооружения, объекта незавершенного строительства
- - Граница кадастрового квартала
- - Граница населенного пункта
- - Граница зоны с особыми условиями
- - - - Часть контура, прекращающего свое существование
- 40:08:170204 - Номер кадастрового квартала

Схема геодезических построений



Масштаб 1:2800

Условные обозначения

- - Вновь образованная часть границы, сведения о которой достаточны для определения ее местоположения
- :20 - Уточняемый земельный участок
- - Часть контура, образованного проекцией вновь образованного наземного конструктивного элемента здания, сооружения, объекта незавершенного строительства
- △ - Пункт государственной геодезической сети
- - - - - Часть контура, прекращающего свое существование
- - Направления геодезических построений при определении координат характерных точек границ земельного участка
- Беяево - Название пункта государственной геодезической сети

